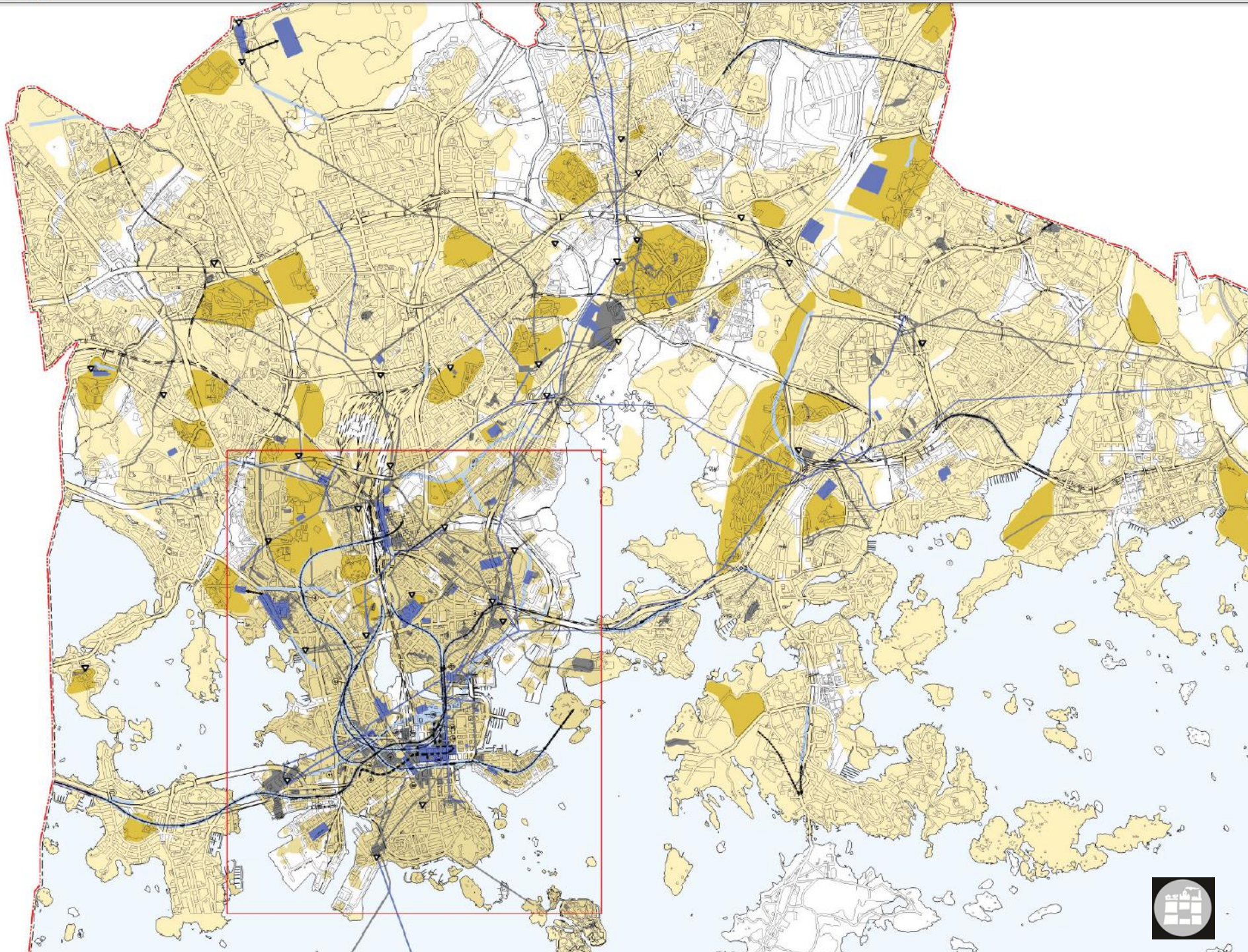


Keskustan
maalaiset tilat

RIL-Seniorit
Kaupunkisuunnitteluvirasto
5.11.2014



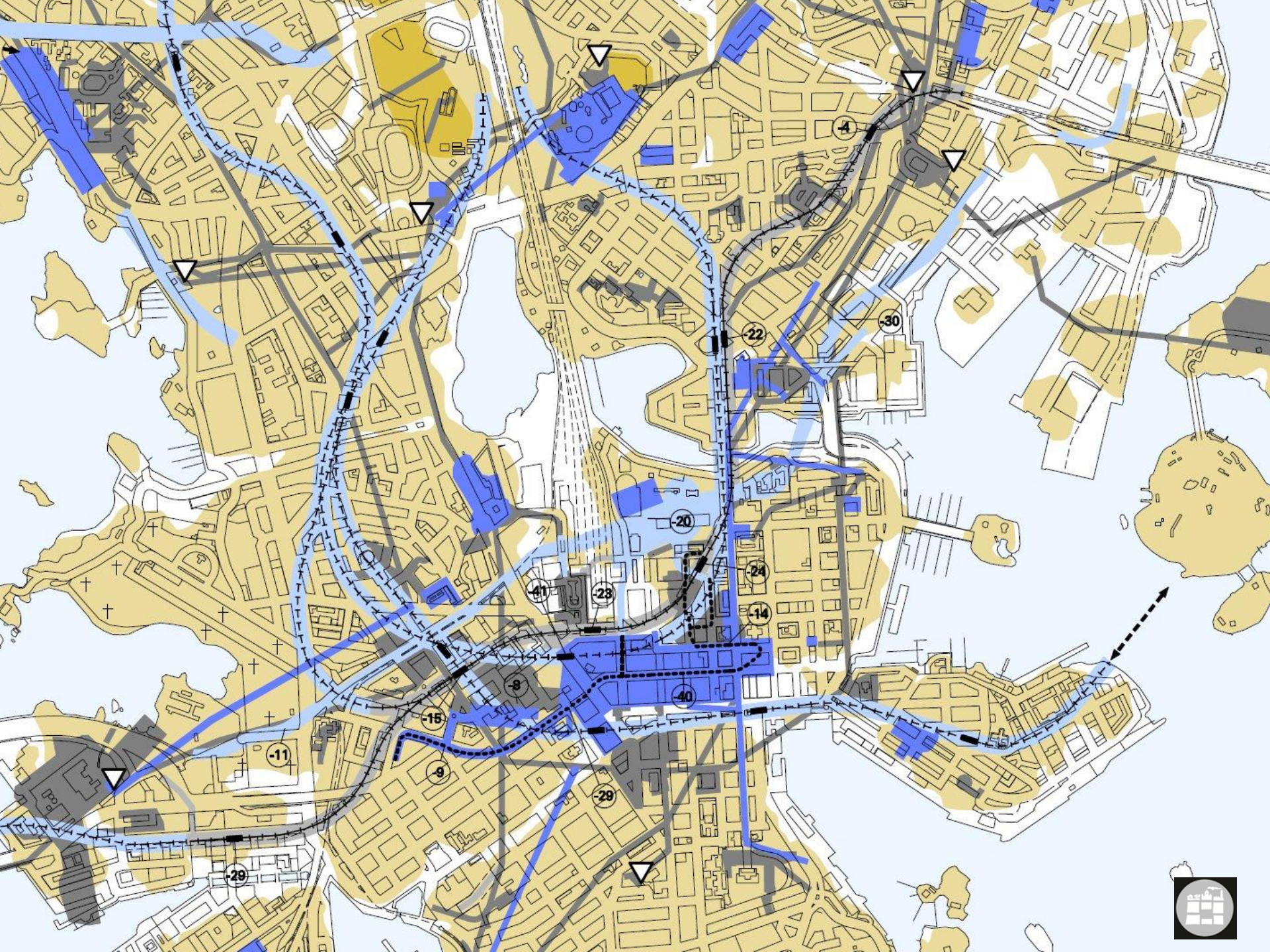


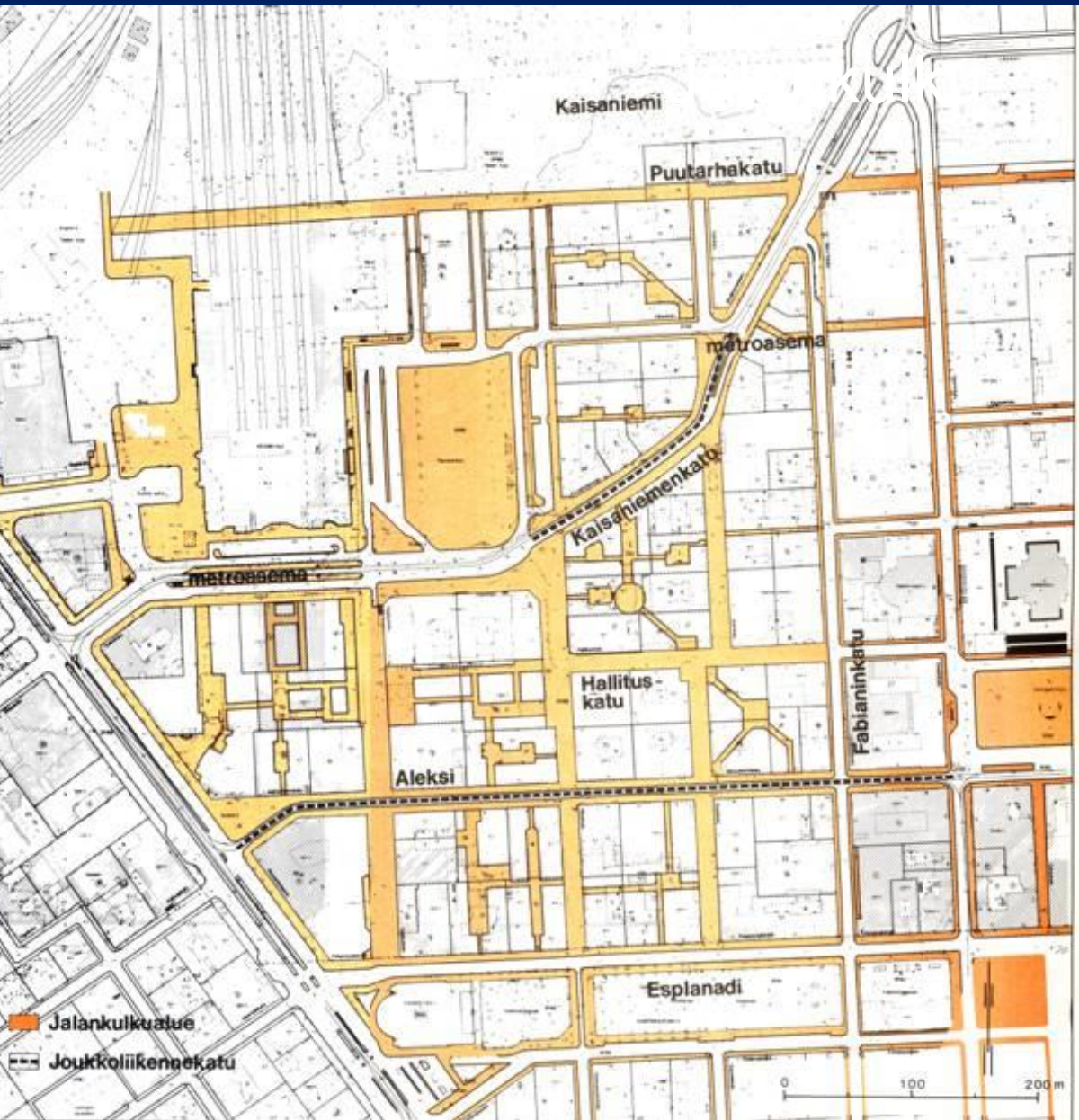
Liite 2. Maanalaisen yleiskaavakartan merkinnät ja määräykset sekä maanalaisen yleiskaavan kaavakartat 1 ja 2

Maanalainen yleiskaava ei kumoa oikeusvaikutteisen Helsingin Yleiskaava 2002:n ratkaisuja vaan täydentää niitä määrittelemällä ja täsmentämällä maanalaisen tilojen sijaintia ja laajuutta.

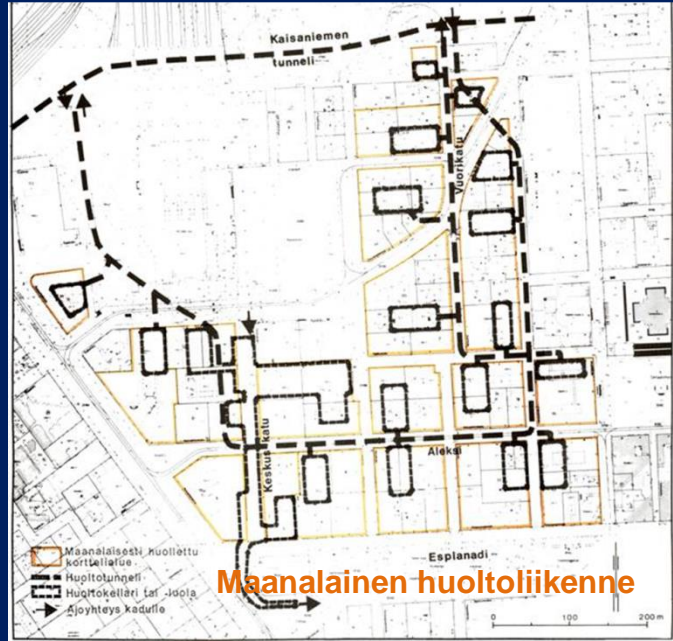
	30 metriä kaava-alueen rajan ulkopuolella oleva viiva.	Kaavakartalla 1 esitetty alue, mittakaava 1: 20 000.
	Kaavakartalla nro 2 esitettävän alueen raja.	Kaavakartalla 2 esitetty alue. Rajatun kantakaupungin alueen osalta maanalainen yleiskaava esitetään kaavakartalla 2, mittakaavassa 1:10 000.
	Nykyiset rakennetut maanalaiset liikennetunnelit ja niihin liittyvät tilat.	MAANALAINEN LIIKENNETUNNELI Alue osoittaa ohjeellisen tilan ja yhteystarpeen ajoneuvo-, joukkoliikenne ja kevyen liikenteen sekä niiden hoidon kannalta tarpeellisille tiloille ja tunneleille. Raideliikenteen asemia saadaan käyttää väestönsuojina.
	Suunnitellut liikennetunnelit ja tilat.	
	Nykyiset rakennetut maanalaiset tilat.	MAANALAINEN TILA Alue osoittaa ohjeellisen tilantarpeen pysäköintiin, yhdyskuntatekniseen huoltoon ja varastointiin. Tiloja voidaan käyttää myös julkisten tai yksityisten palvelujen, tuotannon ja hallinnon tarpeisiin. Tiloja saadaan käyttää väestönsuojina.
	Suunnitellut maanalaiset tilat.	
	Kallioresurssi, joka soveltuu maanalaisen tilojen rakentamiseen.	KALLIORESURSSIALUE Tilojen soveltuvuus alueelle ja käyttötarkoitus tutkitaan tarkemmin asemakaavoituksen yhteydessä. Virkistys-, työpaikka- ja asuntoalueiden alle suunniteltaessa tulee kiinnittää erityistä huomiota maanpäällisen maankäytön häiriöherkkyyteen sekä kulku- ja pintayhteyksien sijoittamiseen.
	Raideliikennetunneli ja tärkeimmät asemat.	RAIDELIIKENNETUNNELI Nykyisen linjauksen sijainti.
	Katkoviivamerkinnällä osoitetaan suunnitellun raideliikennetunnelin ohjeellinen linjaus ja asemien sijainti.	Suunnitellun linjauksen sijainti. Linjan ja asemien sijainti tarkentuu jatkosuunnittelussa.
	Liikenneyhteyden suunnittelutarve alueelta tai alueiden välillä.	YHTEYSTARVE Liikenneyhteyden ja/tai maanalaisen tilojen välinen yhteystarve. Yhteyden sijainti tarkentuu jatkosuunnittelussa.
	Nykyinen, erityisen tärkeä kulkuyhteys teknisen huollon maanalaiseen tilaan tai tunneliin.	NYKYINEN KULKUYHTEYS TEKNISEN HUOLLON TILAAN TAI TUNNELIIN Kulkuyhteyttä maanalaiseen tekniseen huoltoon tilaan tai tunneliin ei saa heikentää.
	Likimääräinen maanalaisen tilan tai tunnelin lattian korkeusasoma.	
	Huoltotunneli.	
	Kantakaupungin pintakallioalueet.	KALLIOPIINNAN SYVYYS Kallionpinta syvyydellä 0-10 m. Pintakallion arvioitu esiintyminen syvyydellä 0-10 m maanpinnasta. Kallioalueen soveltuvuus maanalaiseen rakentamiseen ja käyttötarkoitus tutkitaan tarkemmin asemakaavoituksen yhteydessä.







Kävelykeskustan periaatesuunnitelma 1989



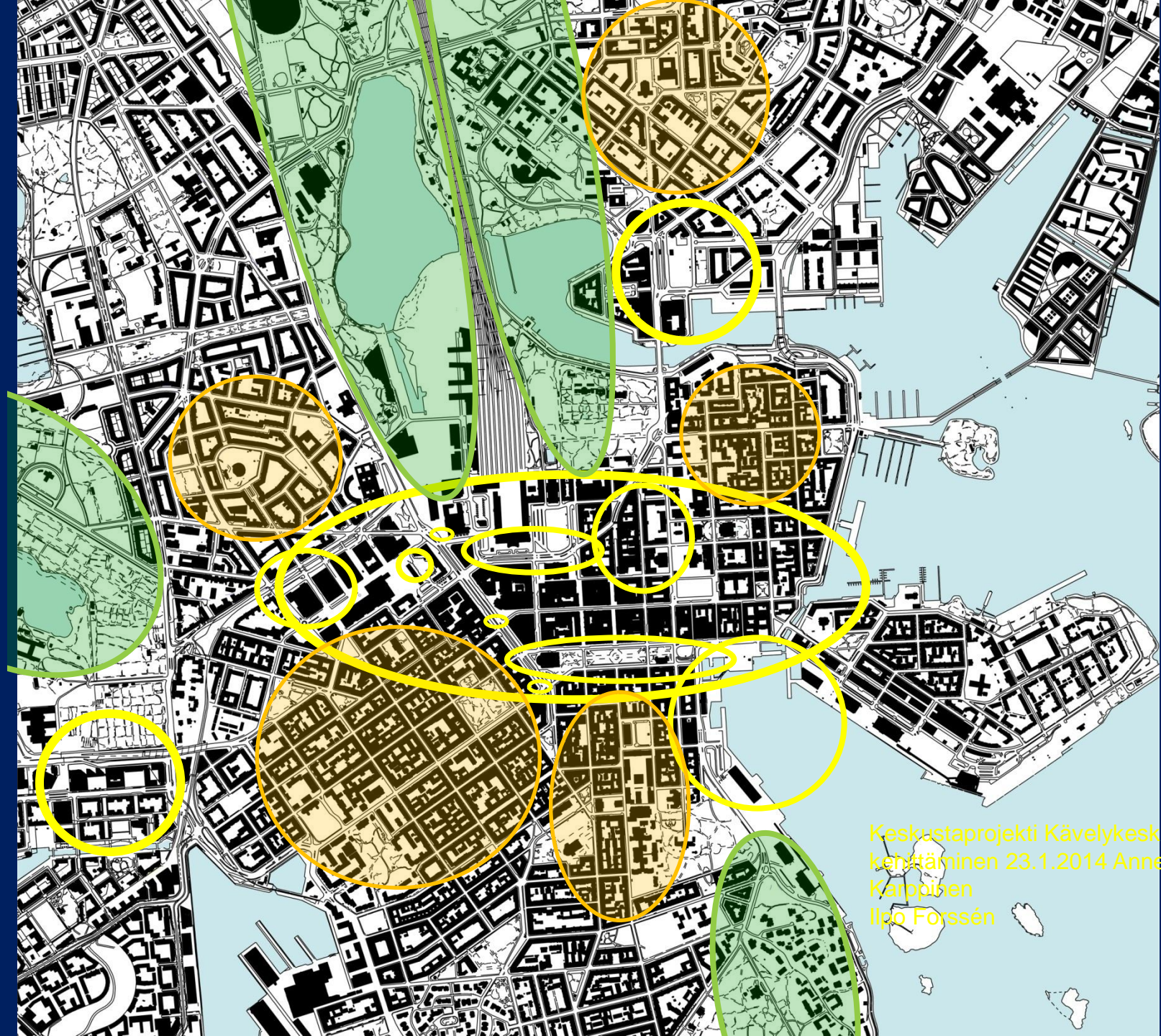
Maanalainen huoltoliikenne



Maanalainen pysäköinti

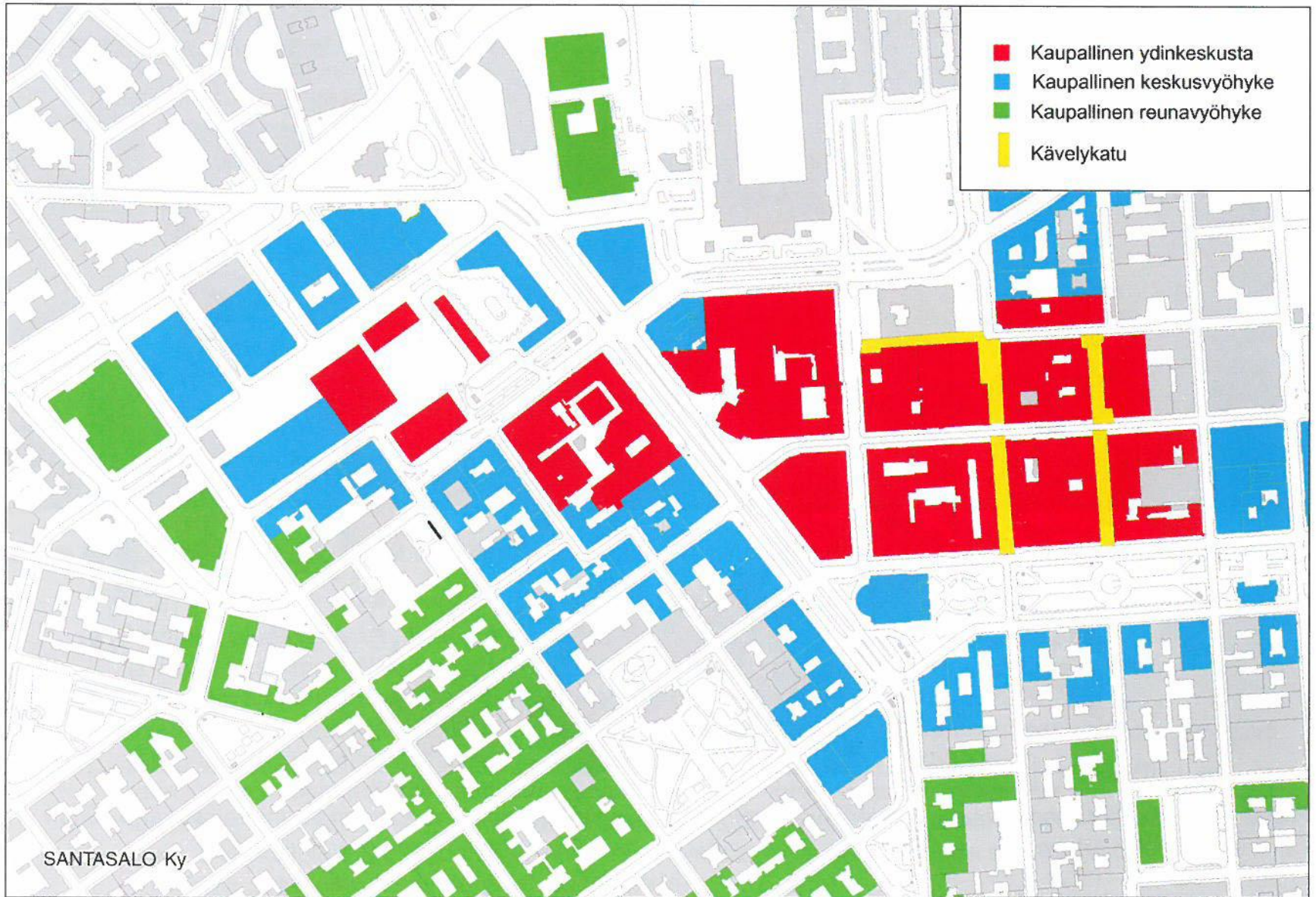




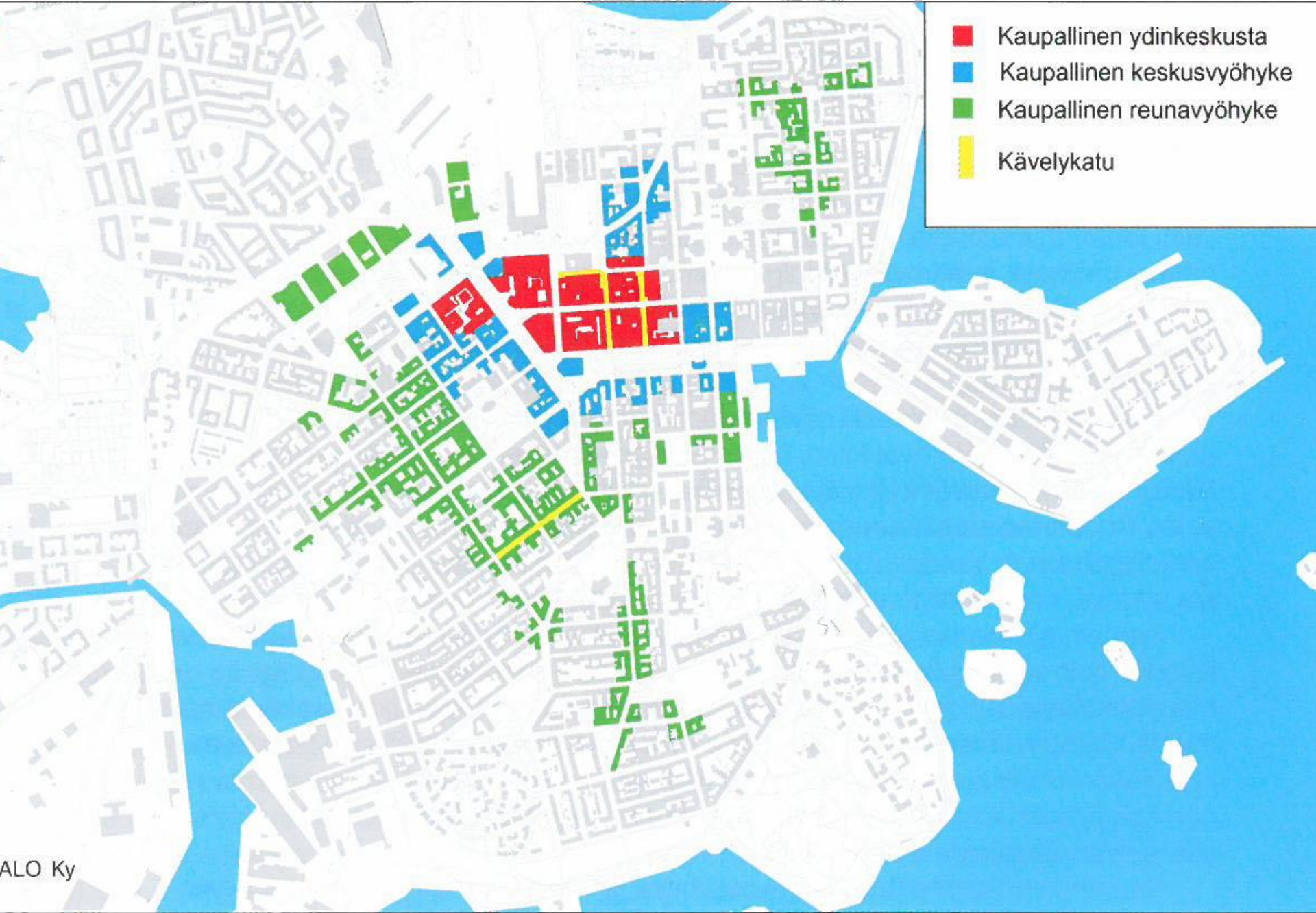


Keskustaprojekti Kävelykeskustan
kehittäminen 23.1.2014 Anne
Karppinen
Iljo Forssén



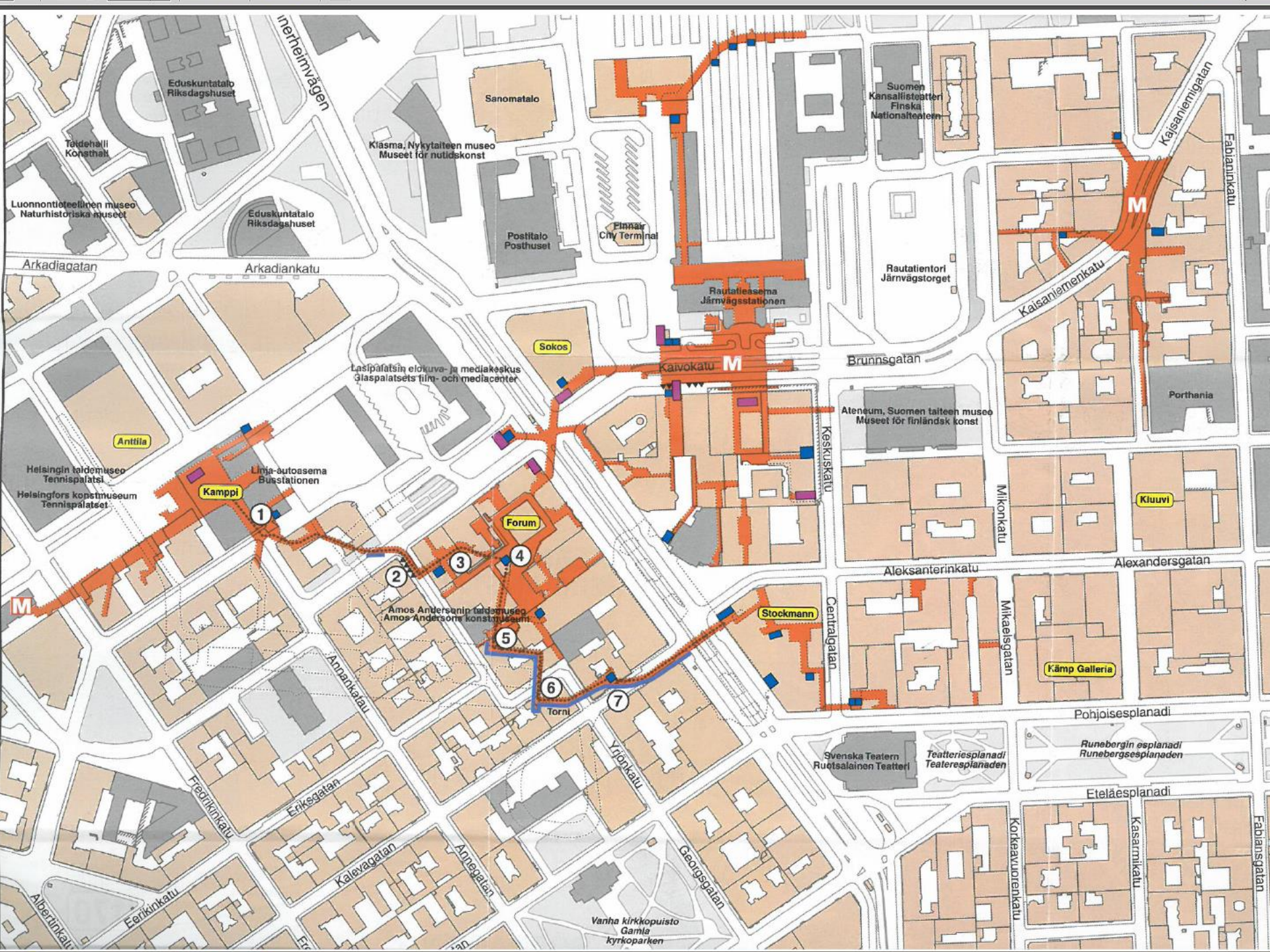


Kuva 47 Tavoitteellinen malli Helsingin keskeisistä kaupallisista vyöhykkeistä Kampin keskustan rakentumisen myötä



ALO Ky

Helsingin kantakaupungin kaupallinen rakenne 2002



Eduskuntatalo
Riksdagshuset

Sanomatalo

Kiasma, Nykyaikaisen taiteen museo
Museet för nutidskonst

Postitalo
Posthuset

Pinnar
City Terminal

Suomen Kansallisteatteri
Finska Nationalteatern

Rautatientori
Järnvägsstorget

Rautatieasema
Järnvägsstationen

Sokos

Läsnäpöytä elokuvaja mediakeskus
Glaspalatsets film- och mediacenter

Kaivokatu M

Brunnsgatan

Ateneum, Suomen taiteen museo
Museet för finländsk konst

Porthania

Anttila

Heisingin talon museo
Tennispalatsi

Linja-autoasema
Busstationen

Kamppi

1

Forum

2

3

4

Amos Anderssonin talon museo
Amos Anderssons konsthus

5

Stockmann

6

7

Torni

Centralgatan

Svenska Teatern
Ruotsalainen Teatteri

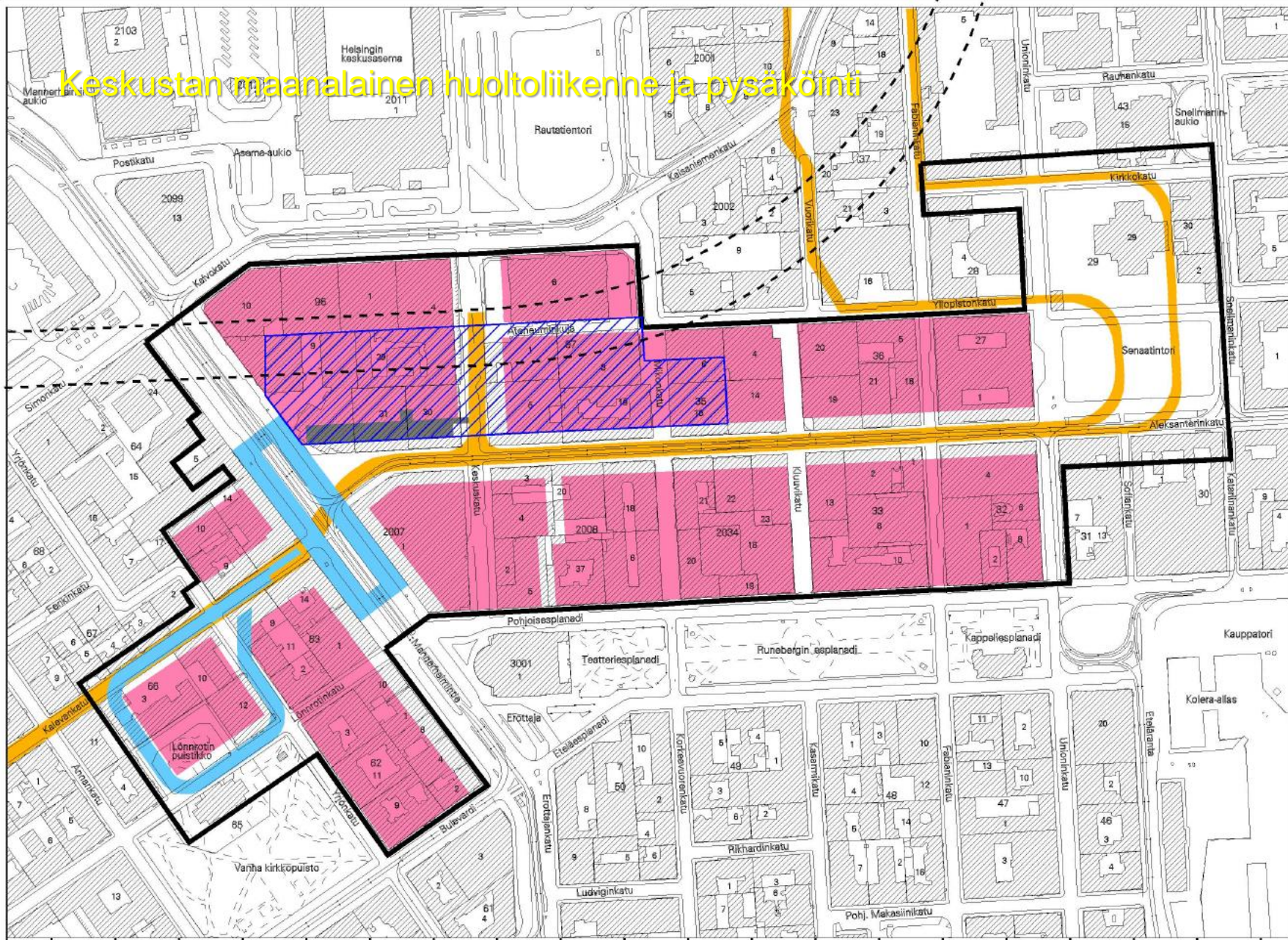
Teatteriesplanadi
Teateresplanaden

Pohjoisesplanadi
Runebergin esplanadi
Runebergesplanaden

Eteläesplanadi

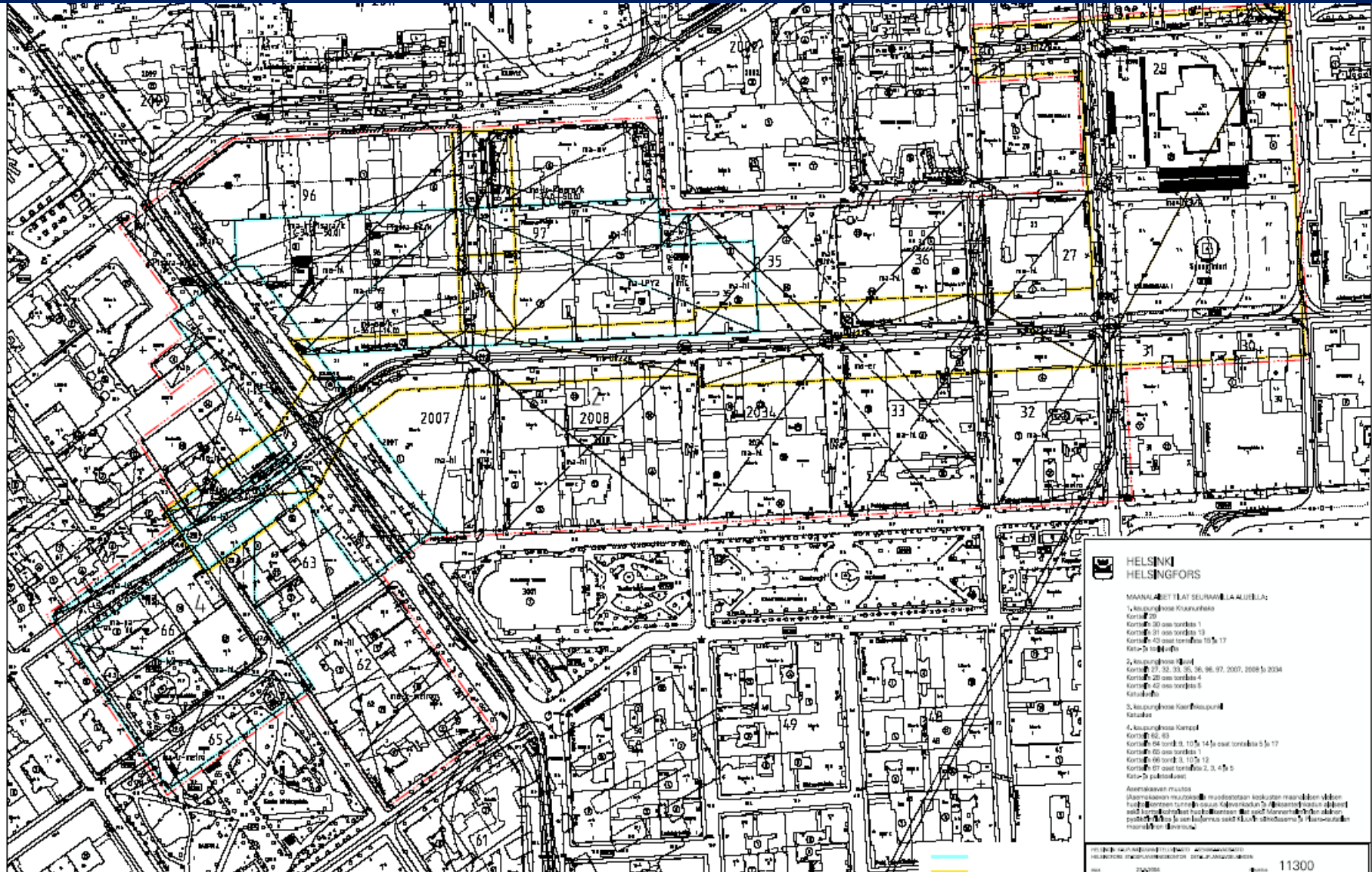
Vanha kirkkopuisto
Gamla kyrkoparken

Keskustan maanalainen huoltoliikenne ja pysäköinti



Kaupunkisuunnitteluvirasto
 Asemakaavaosasto
 Keskustaprojekti
 IF, MH 14.10.2004

- KESKUSTAN MAANALAISEN HUOLTOLIIKENTEEN JA PYSÄKÖINNIN SIJAINNI KAUPUNKIRAKENTEESSA HAVAINNEKUVA**
- Asemakaava-alue
 - Pysäköintilaitos
 - Korttelikohtaiset huolto- ja lastausilat
 - Pys.laitoksen laajennuksen suunnittelualue
 - Kluuvin sähköasema
 - Pisara-rautatie



HELSINKI
HELSINGFORS

MAANALISET TÄT SELVÄYTYKSET ALUEELLA

1. Kaupunginosa Kuusankallio
 Kortti 20
 Kortti 30 osa kortista 1
 Kortti 31 osa kortista 13
 Kortti 42 osat kortista 10, 5, 11
 Kati 7-10-11-12

2. Kaupunginosa Kallio
 Kortti 27, 32, 33, 35, 36, 38, 47, 2007, 2008 ja 2034
 Kortti 28 osa kortista 1
 Kortti 42 osa kortista 5
 Kati 1-12

3. Kaupunginosa Kallio-Pääsiäiskallio
 Kati 1-11

4. Kaupunginosa Korppi
 Kortti 62, 63
 Kortti 64 kortit 8, 10, 5, 14 ja osat kortista 5 ja 17
 Kortti 65 osa kortista 1
 Kortti 66 kortit 3, 10 ja 12
 Kortti 67 osat kortista 2, 3, 4 ja 5
 Kati 7-9 palkkioalue

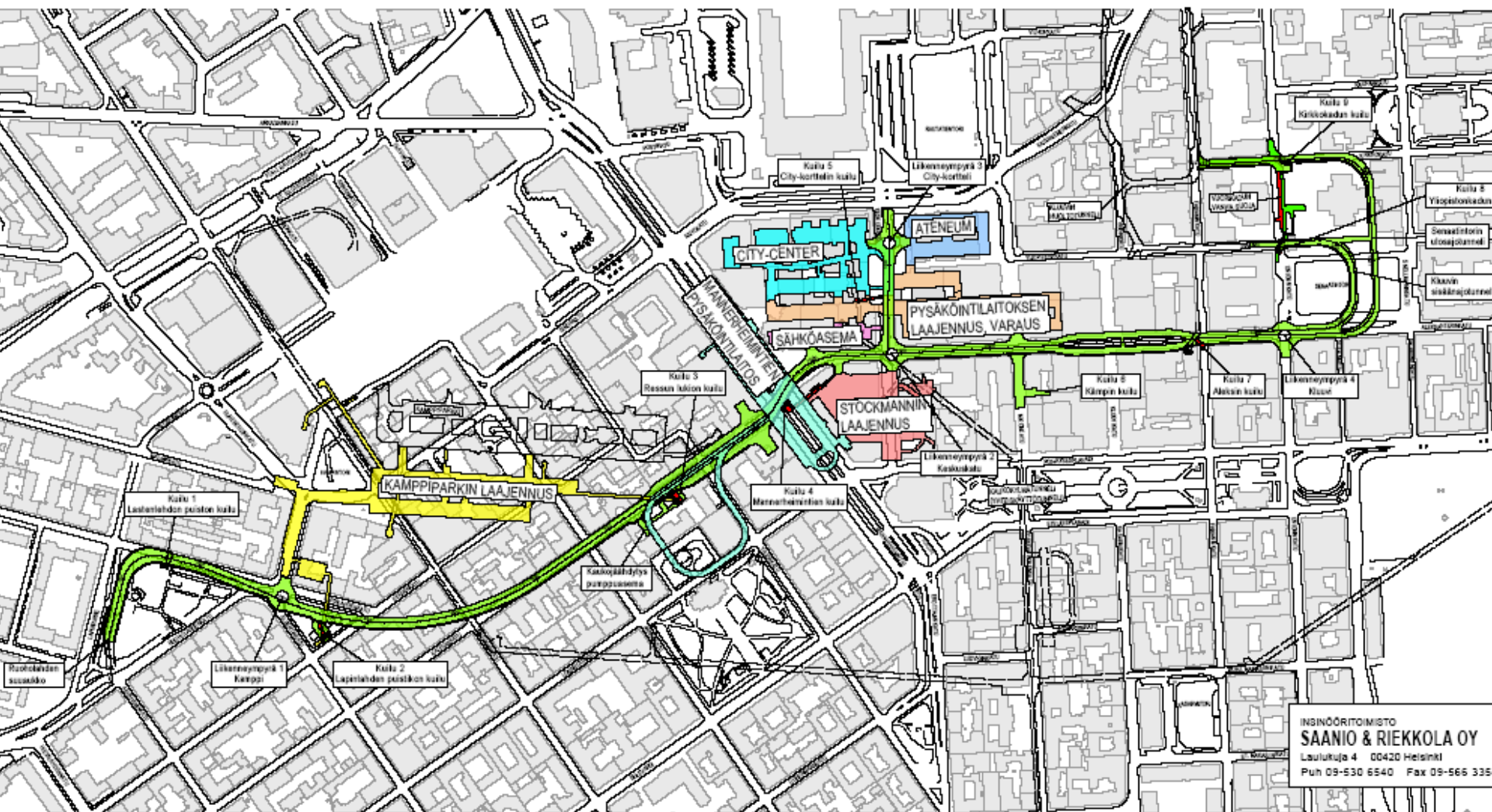
Aiempien kaavojen mukaisesti
 Kaupunginosa Kallio-Pääsiäiskallio ja Kaupunginosa Korppi on jaettu kahteen alueeseen ja niiden osat on jaettu kortteiksi ja kateiksi. Kaavojen mukaisesti alueen osat on jaettu kortteiksi ja kateiksi. Kaavojen mukaisesti alueen osat on jaettu kortteiksi ja kateiksi.

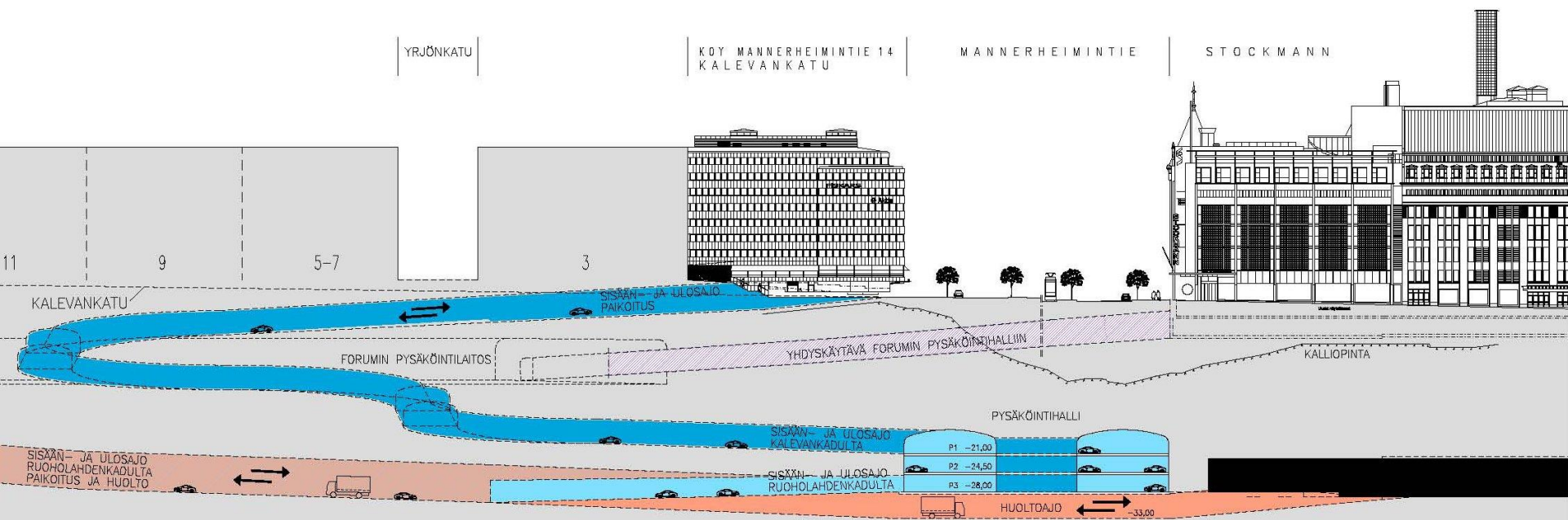
11300

SKUSTAN MAANALAINEN HUOLTOVAYLA, PROJEKTIINHALLINTAPIIRUSTUS (9.12.2004)

VELIOSUUDESTA RUOHOLAHDEN SUUAUKKO-MANNERHEIMINTIE KÄYTETÄÄN NIMITYSTÄ KAMPIN TUNNELI

VELIOSUUDESTA MANNERHEIMINTIE-KLUUVIN HUOLTOTUNNELI KÄYTETÄÄN NIMITYSTÄ KLUUVIN TUNNELI

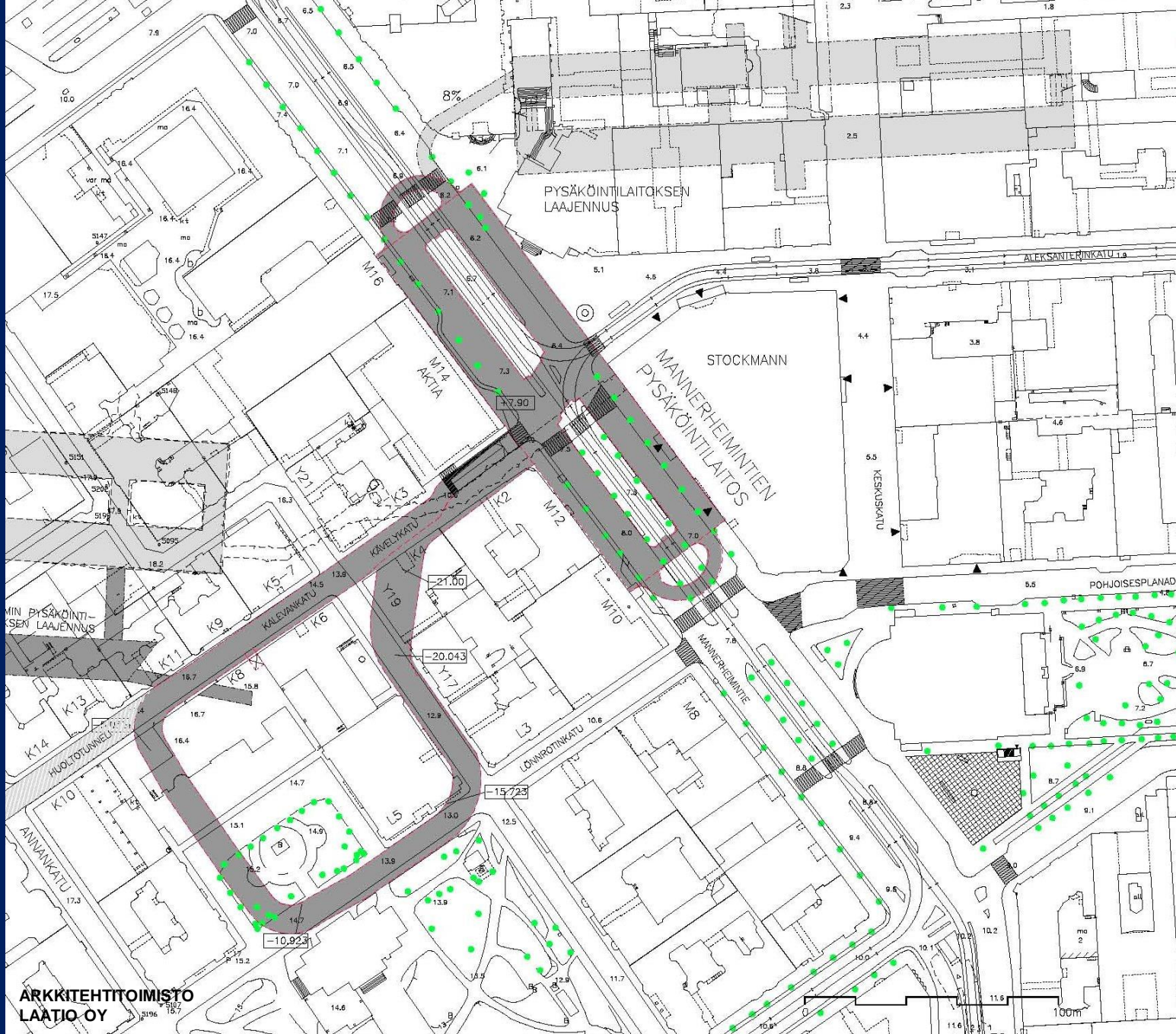




ARKKITEHTITOIMISTO LAATIO OY

MANNERHEIMINTIEN PYSÄKÖINTILAITOS, ALUELEIKKAUS

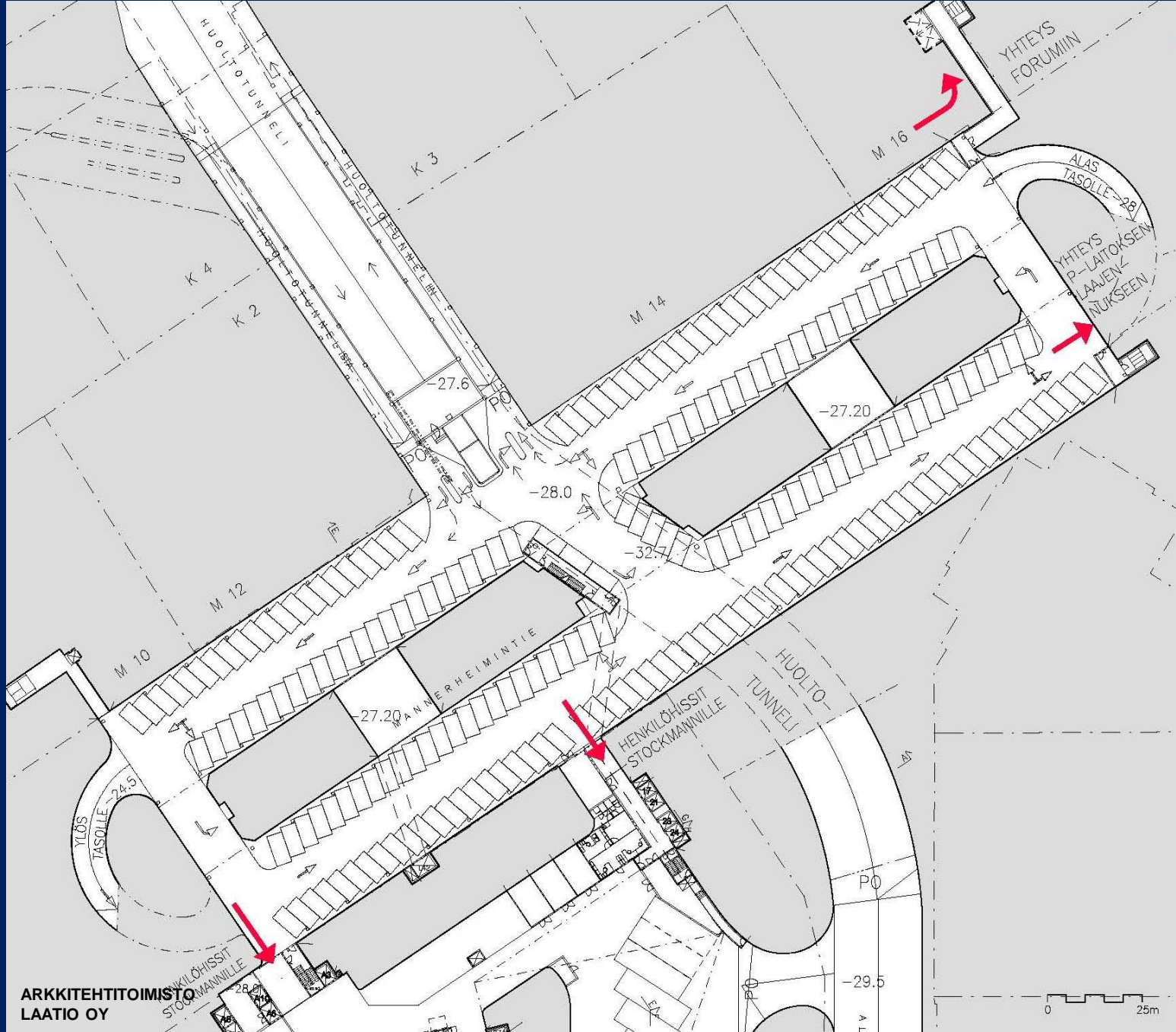




ARKKITEHTITOIMISTO
LAATIO OY



MANNERHEIMINTIEN PYSÄKÖINTILAITOS JA KALEVANKADUN AJOTUNNELI

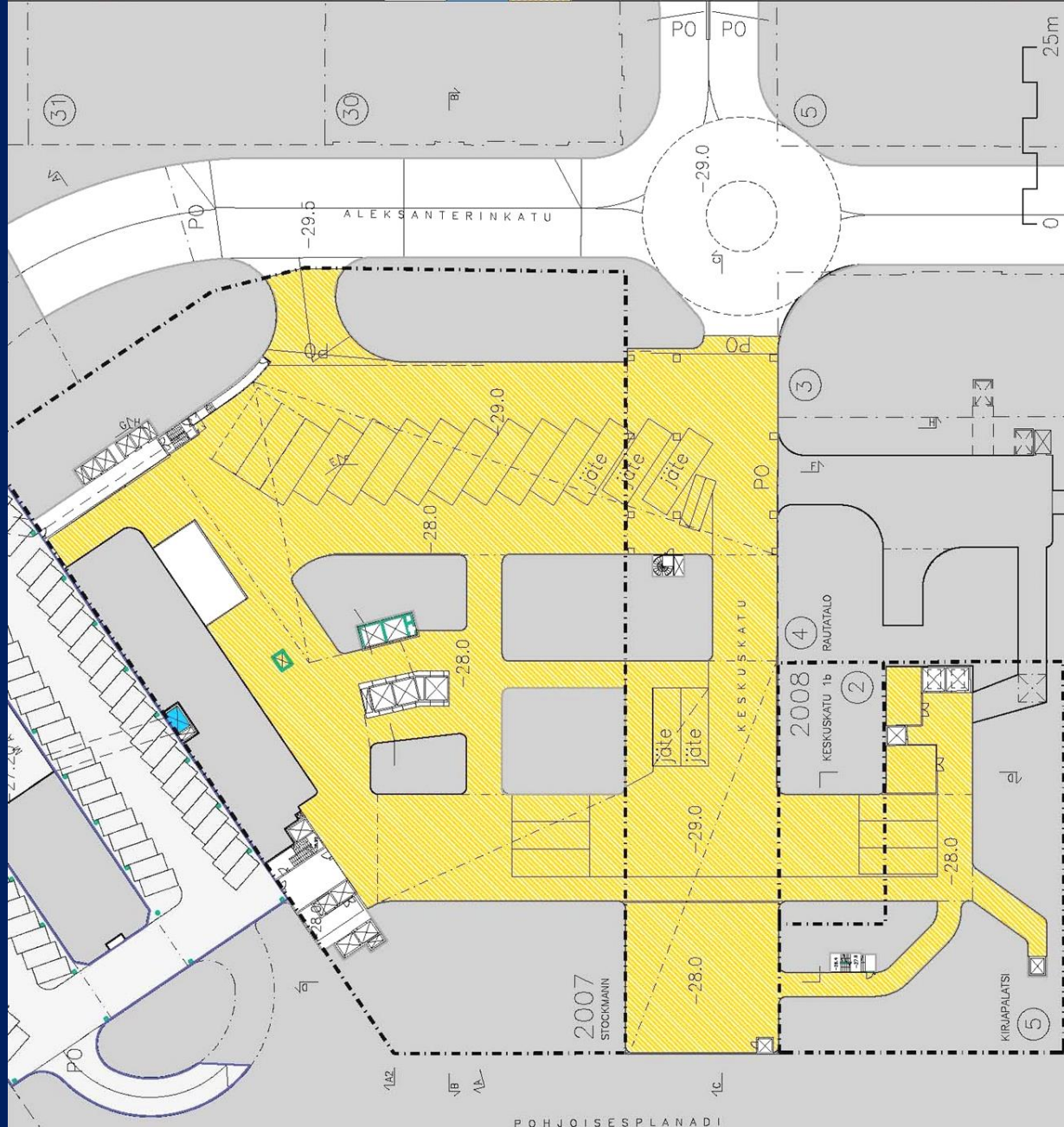


ARKKITEHTITOIMISTO
LAATIO OY

HENKILÖSSIT
STOCKMANNILLE

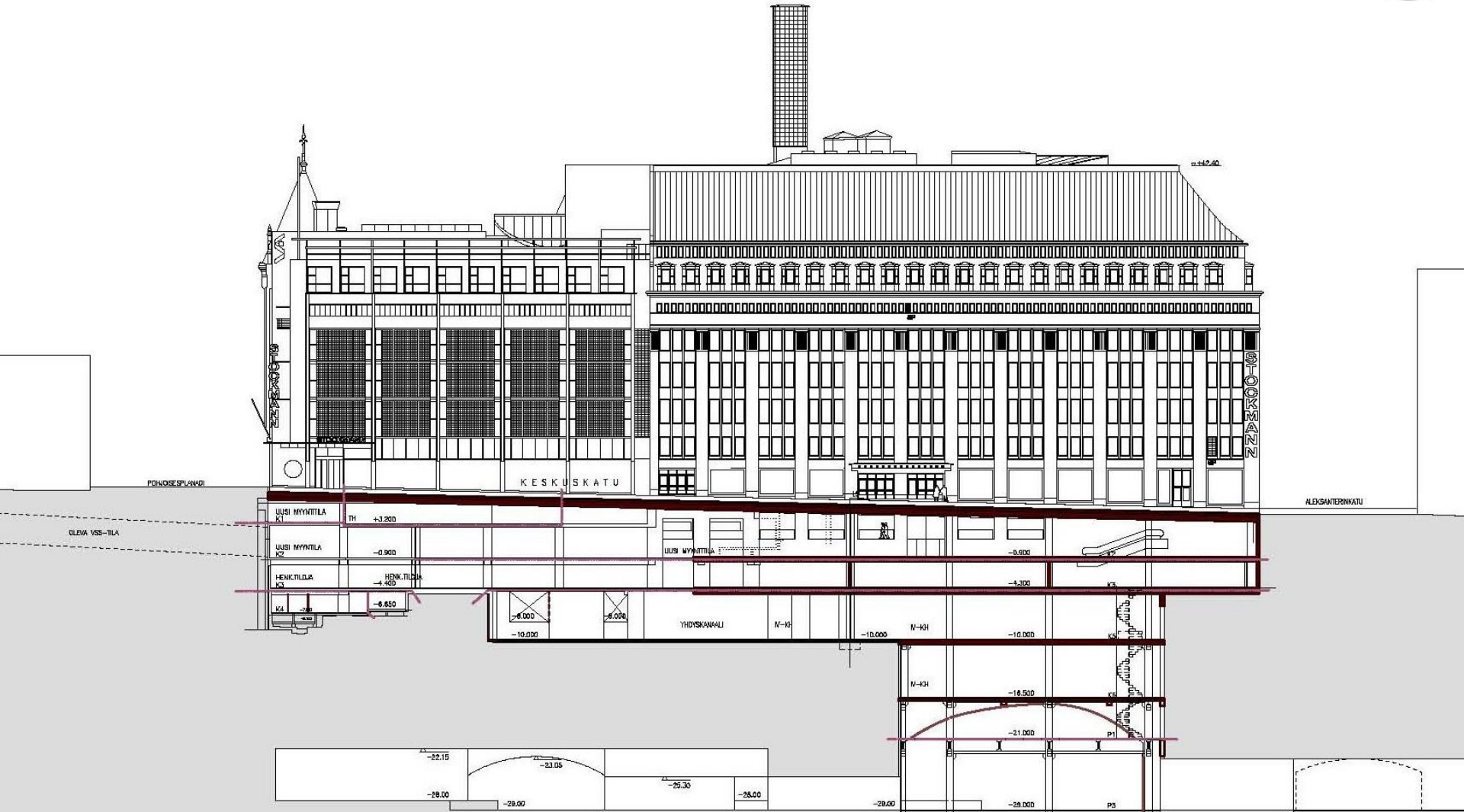


MANNERHEIMINTIEN PYSÄKÖINTILAITOS, ALIN TASO



MAANALAINEN HUOLTOTASO

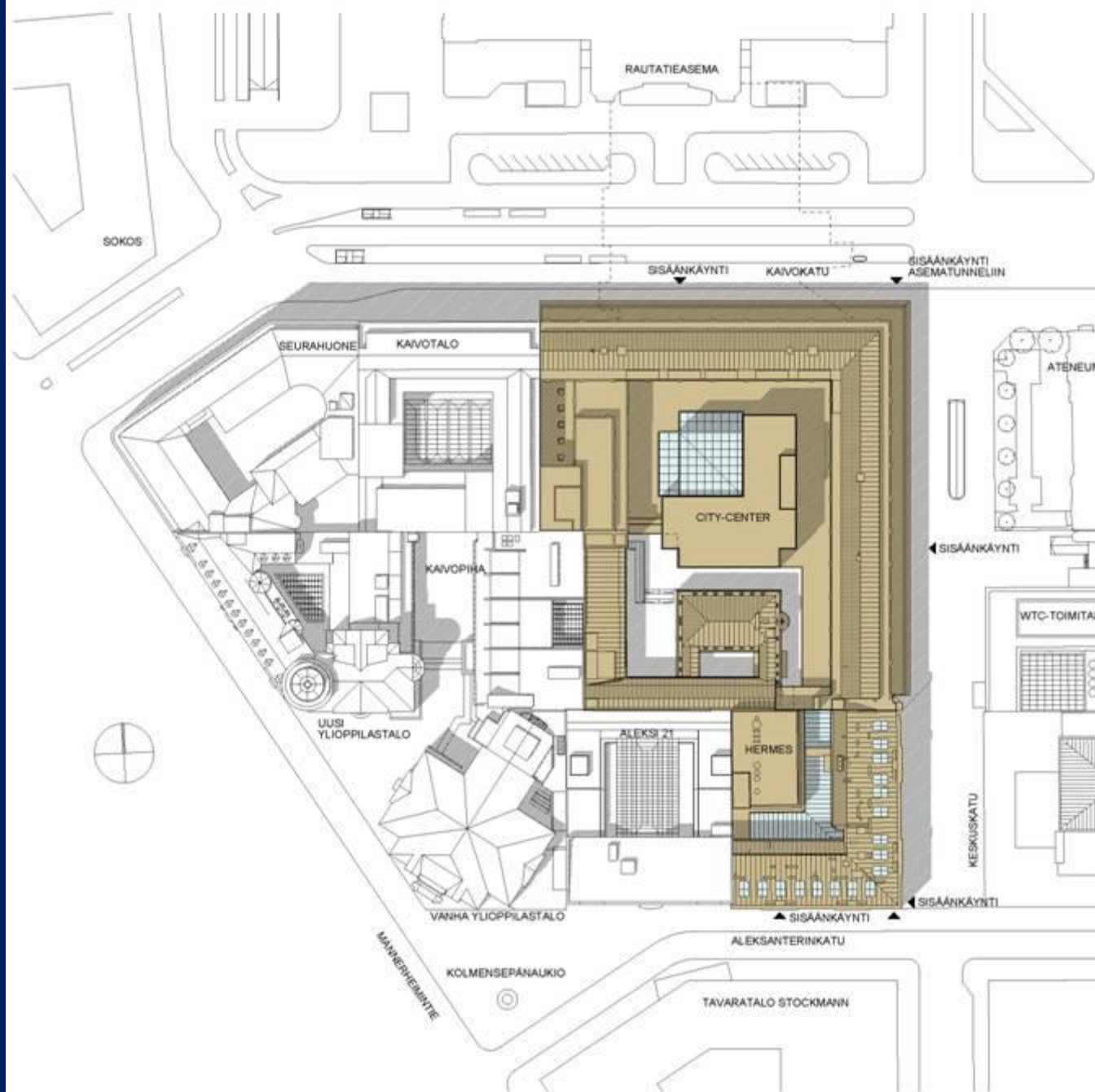


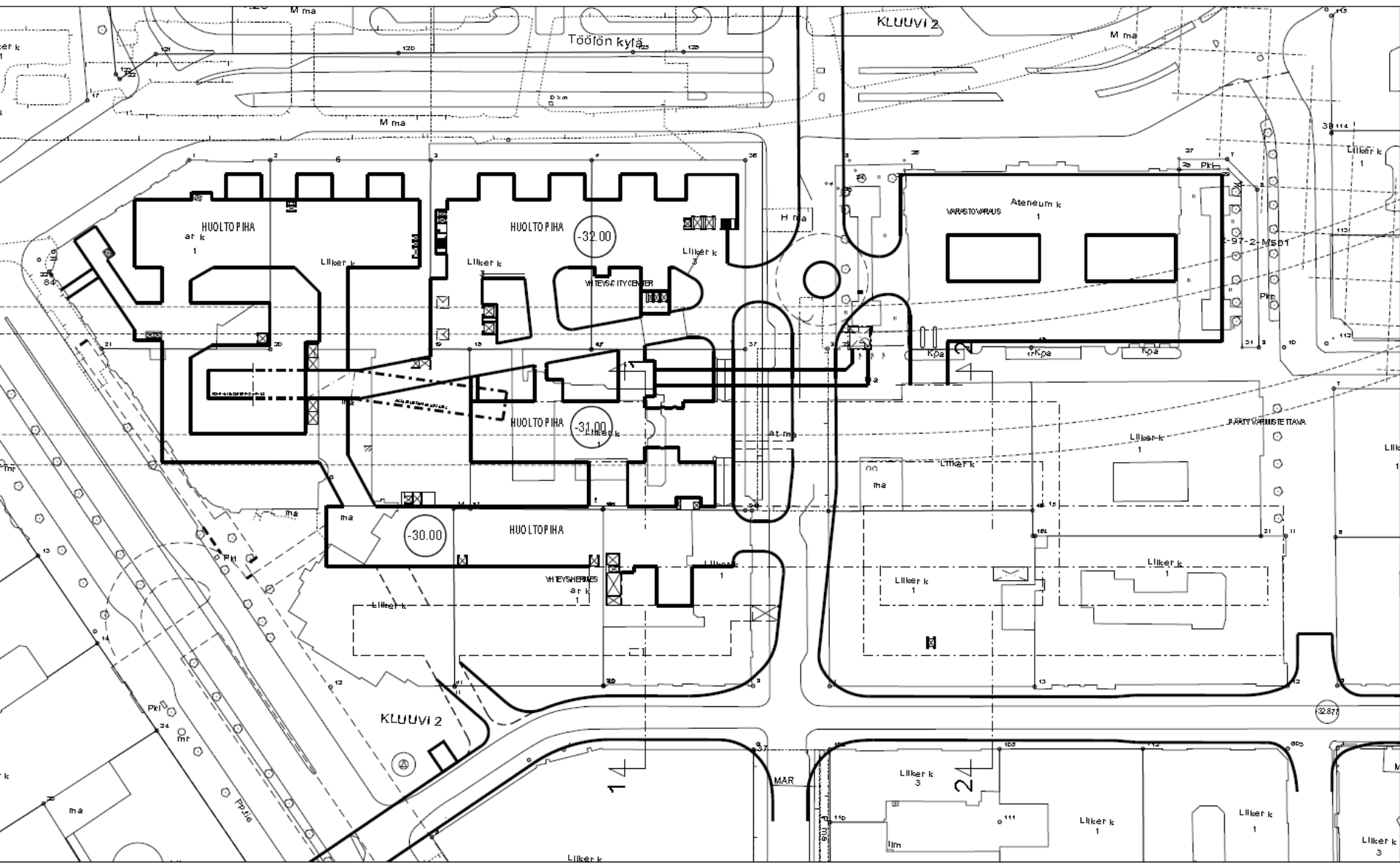


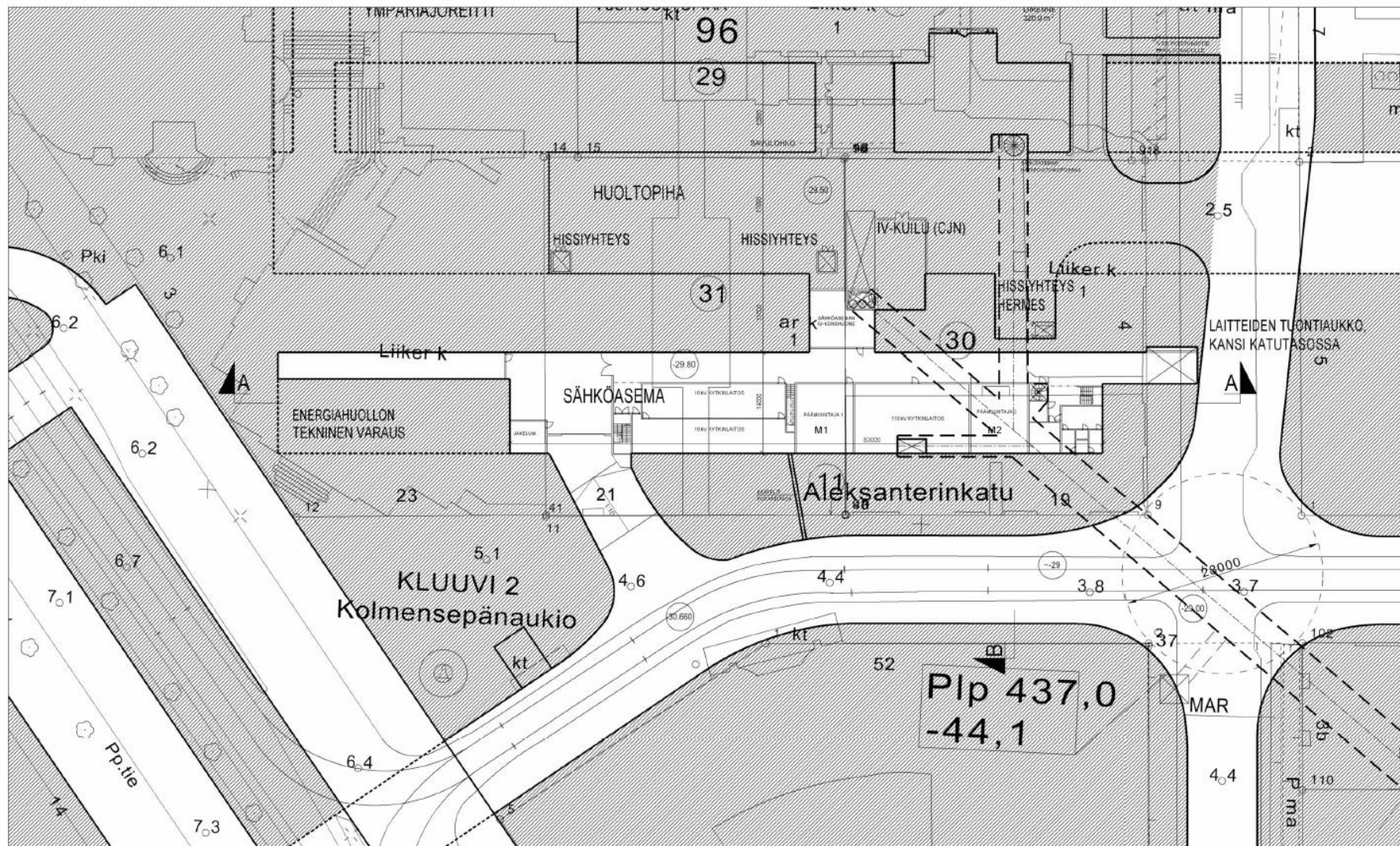
LEIKKAUS C-C

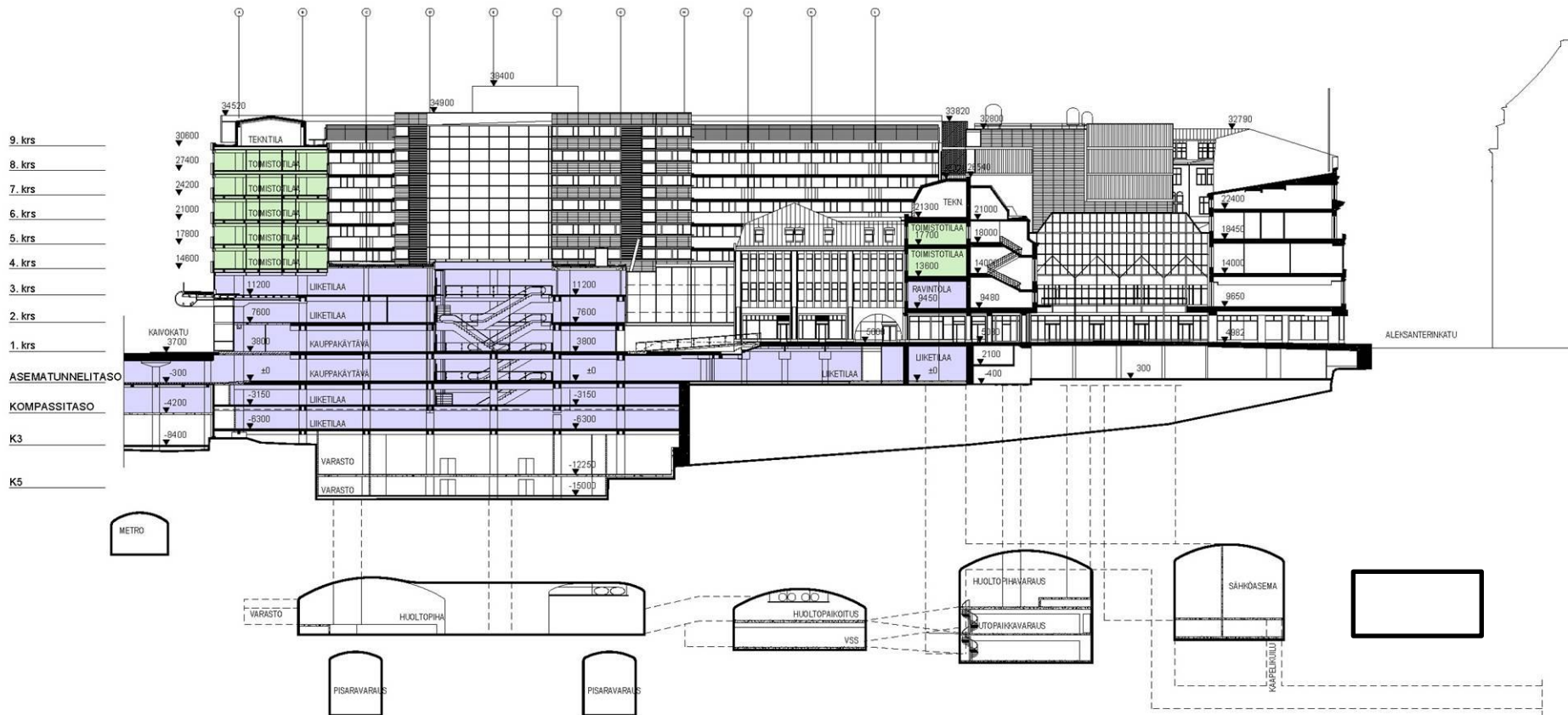












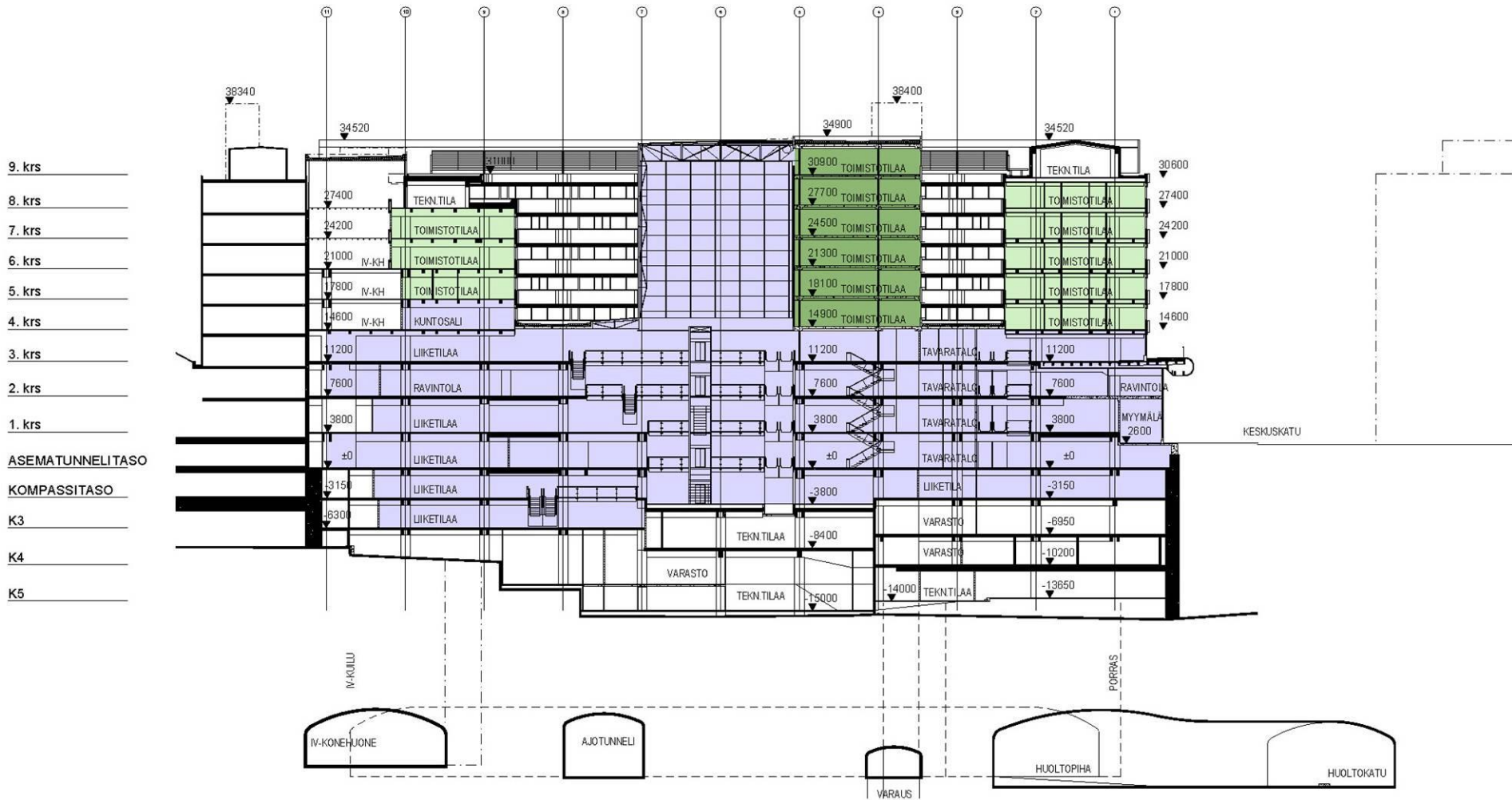
LIKETILAA
 VANHAA TOIMISTOTILAA
 UUTTA TOIMISTOTILAA

Arkkitehtitoimisto CJN OY 2

LEIKKAUS B-B 1:600

CITY-CENTER

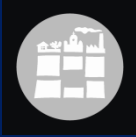




Arkkitehtitoimisto CJN OY

LEIKKAUS D-D

CITY-CENTER



CITY-CENTER



Sponda



CITY-CENTER
NÄKYMÄ KESKUSKADULTA 1, NYKYTILANNE
2.4.2003

Arkkitehtitoimisto C.J.N. Oy
Visualisointi:  adactive oy



CITY-CENTER
NÄKYMÄ KESKUSKADULTA

helmikuu 2005

Arkkitehtitoimisto CJN Oy

Visualisointi  adactive oy





**CITY-CENTER
VALOAUKKO, NÄKYMÄ KOMPASSITASOLTA**

Arkkitehtitoimisto CJN Oy
Visuaalisointi:  adactive oy

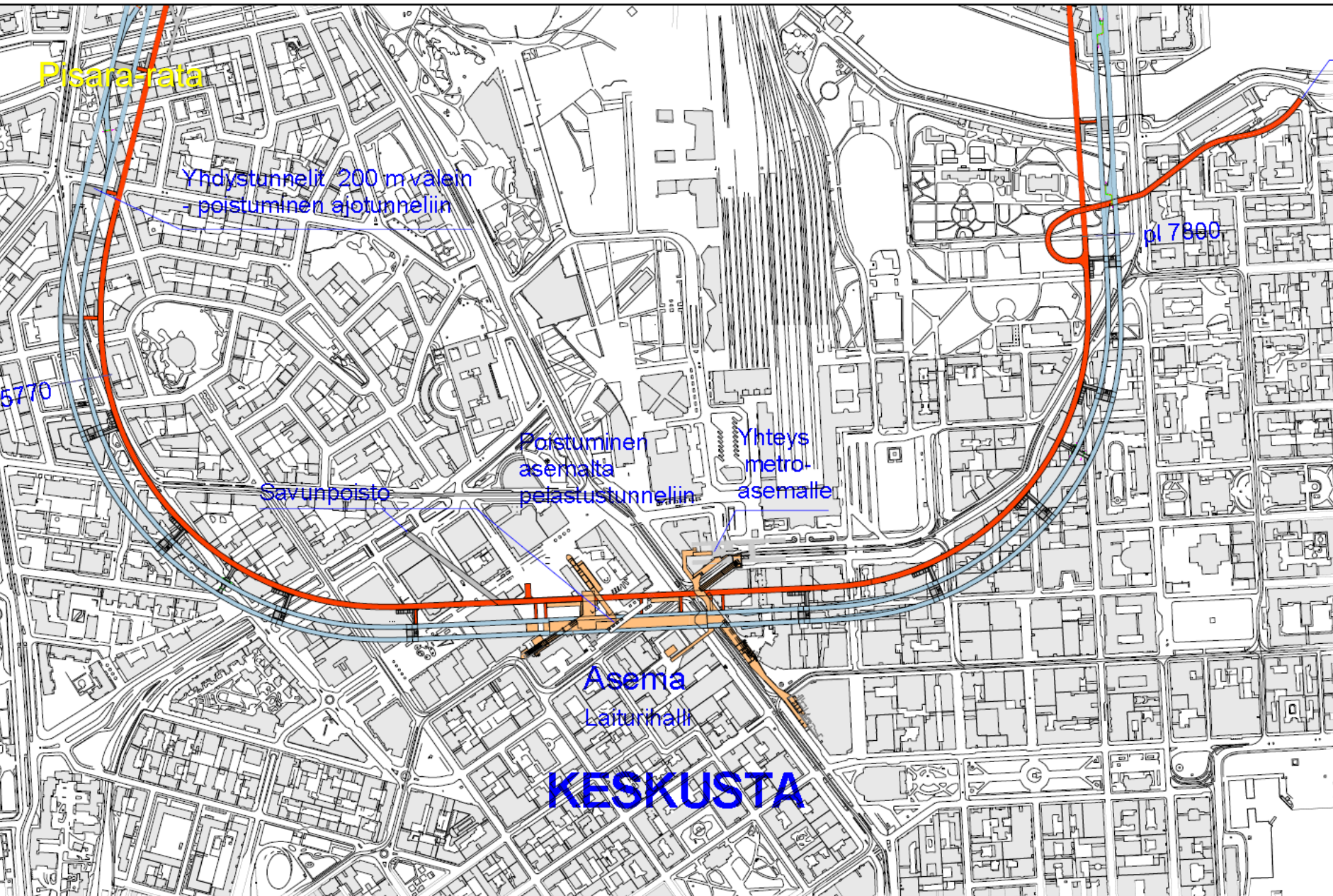


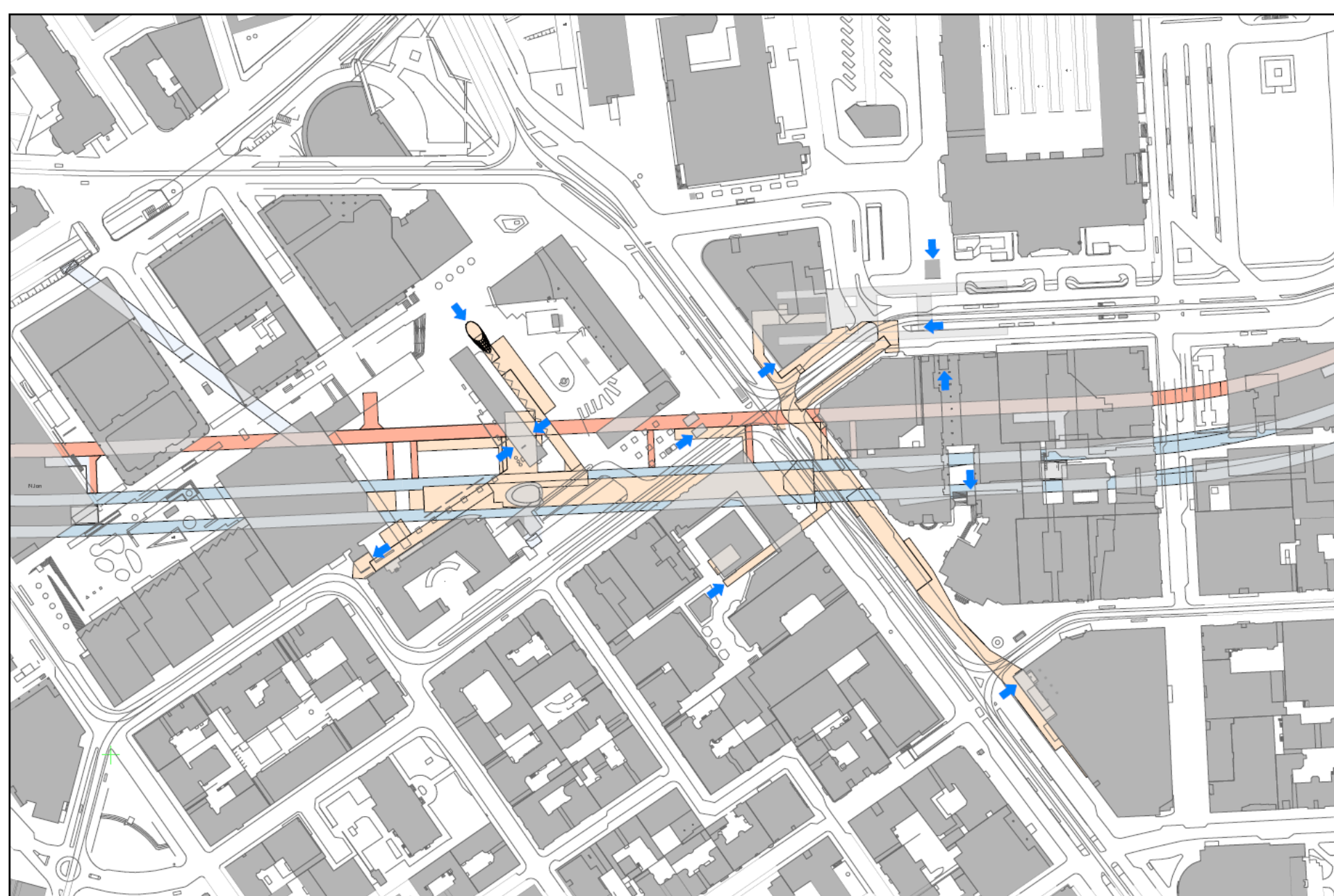
CITY-CENTER
KAUPPAKÄYTÄVÄ, NÄKYMÄ 2. KERROKSESTA

helmikuu 2005

Arkkitehtitoimisto C J N Oy

Visuaalisointi:  adactive oy





LAITURIALUEEN JA RATATUNNELEIDEN
SIMONPUISTIKON SAVUNPOISTO

JÄTEILMA

SP

RAITISILMA

HISSIYHTEYS VANHALLE
LINJA-AUTOASEMALLE

LASIPALATSI

SISÄÄNKÄYNTI JA
LIUKUPORRASYHTEYDELLE
LASIPALATSINAUKIOLTA

KAMPIN KESKUKSEEN

ASEMATUNNELLIIN

SOKOS

RAUTATIEASEMA

RAUTATIEN TORIN METROASEMA
-20.745

CITY-CENTER

STOCKMANN

KOLMENSEPÄN AUKIOLLE

ASEMAN MUIDEN TILOJEN ILMANVAIHTO JA SAVUNPOISTOKANAVAT

LIUKUPORRASYHTEYS
FORUMIN LIIKEKESKUKSEEN

- JULKISET TILAT
- OHEIS, PALVELU JA KAUPALLISET TILAT
- YHTEYS METROASEMAAN
- HISSIYHTEYDET
- POISTUMIS- JA PELASTUSREITIT
- TEKNISET TILAT
- KANAVATILAT

Kampin keskus

Yleiskaava- ja asemakaavavaihe

Kaupungin 8.4.1999 EU-ilmoitus suunnittelu- ja tarjouskilpailusta

Suunnittelu- ja tarjouskilpailu 8.12.1999 -6.6.2000

Kampin jatkosuunnitteluohjeet Khs 12.3.2001
neuvotteluvaihe SRV:n kanssa.

Kampin suunnitelmaluonnos ja sopimusluonnos
sekä suunnitelman julkistaminen 5.11.2001.

Kvsto päätti 3.4.2002 Kampin suunnitelmasta,
sopimuksesta ja toteuttamisesta

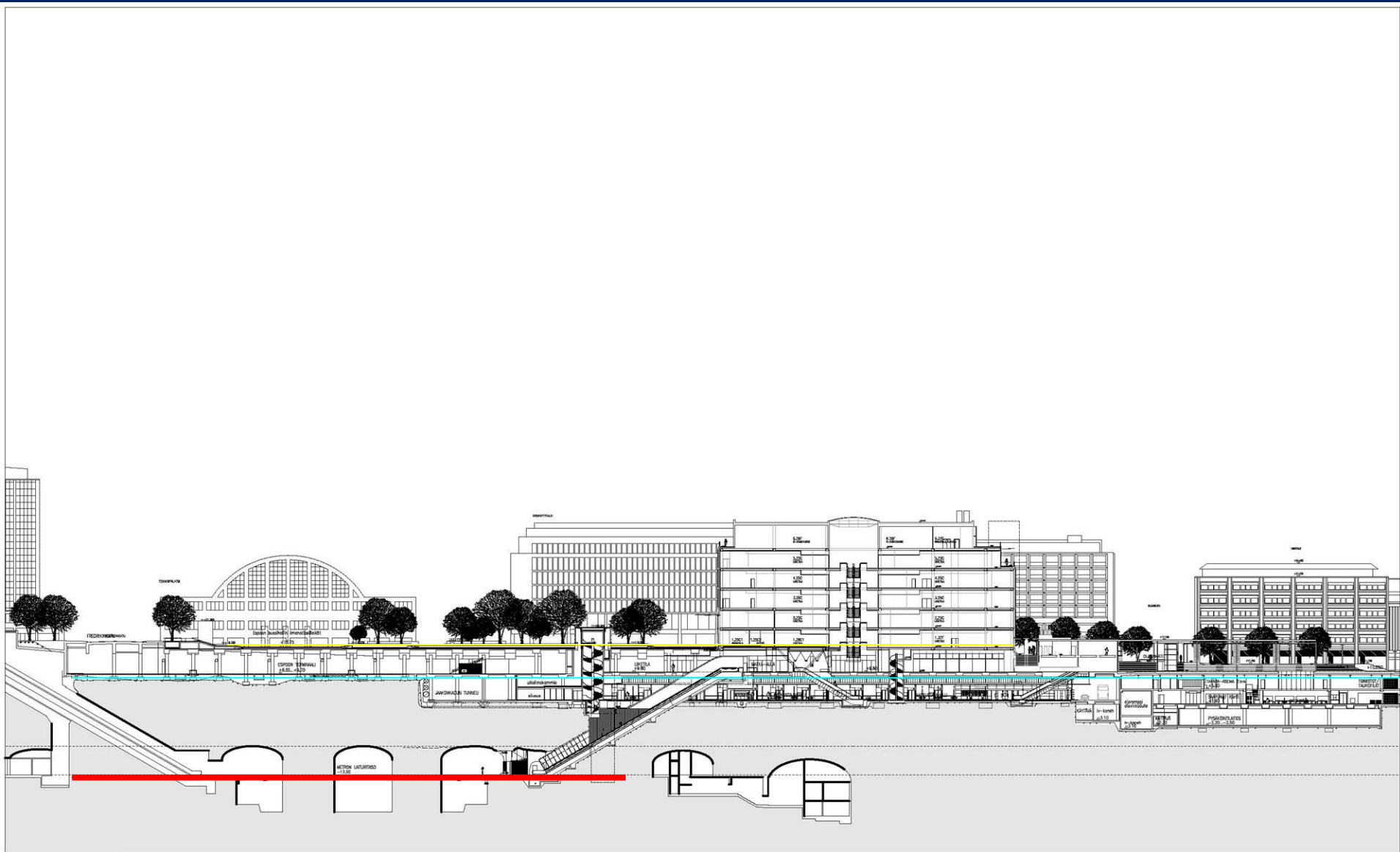
Rakentaminen alkoi voimassa olevan asemakaavan mukaisesti,
asemakaava päivitettiin kvston päätöksen mukaiseksi.

Kampin keskus valmistui 2006

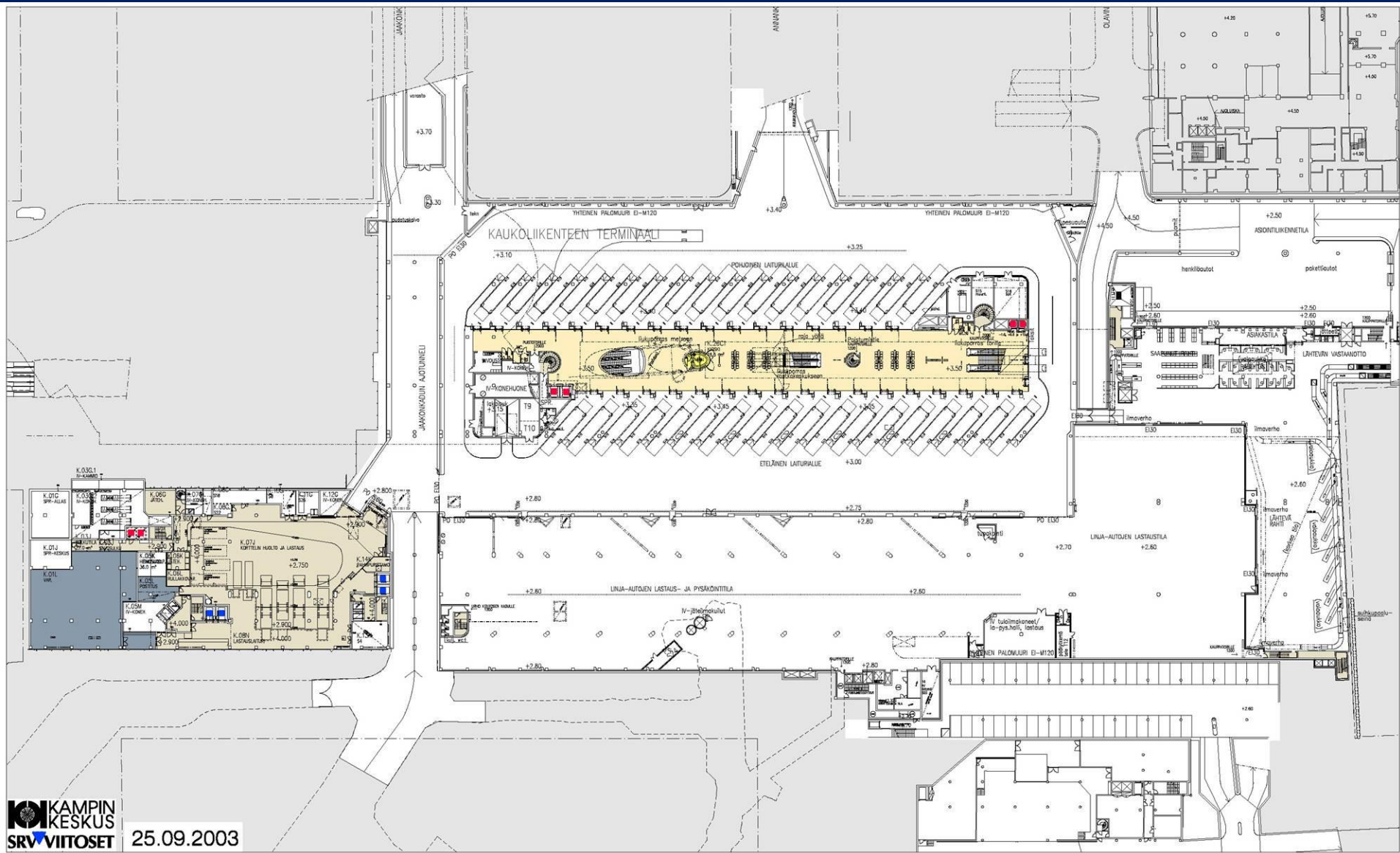








Taso +2.9

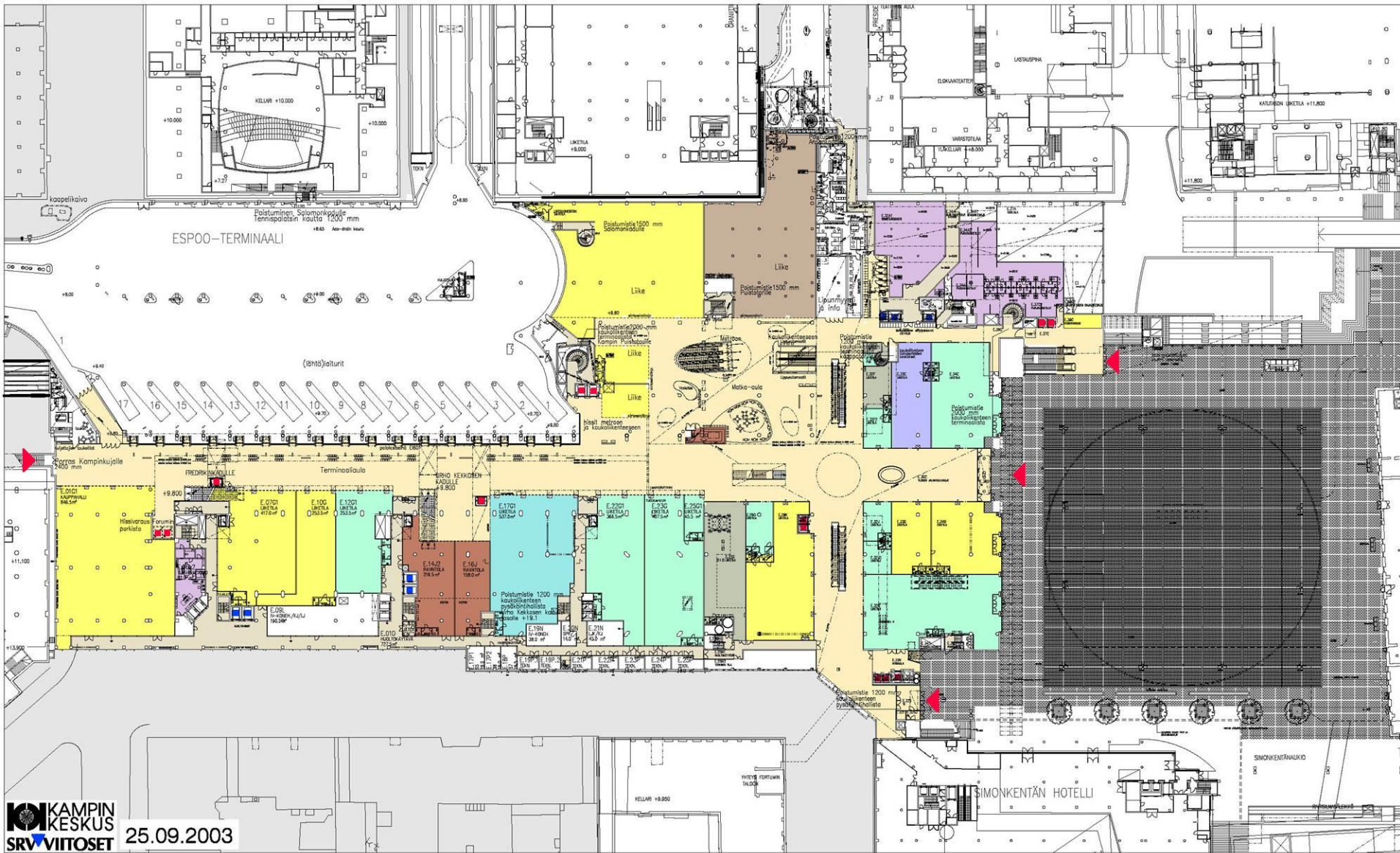


KAMPIN KESKUS SRV VIITOS 25.09.2003

- | | | | | | | | | | |
|---|----------------------|--|----------------------|---|---------------------|--|------------|---|---------------|
| TAVARATALO | DEPARTMENT STORE | VAPAA-AIKA | LEISURE GOODS | KAUPALLISET PALVELUT | COMMERCIAL SERVICES | VARASTOT | STORES | YLEINEN JALANK. PEDESTRIANS | |
| PÄIVITTÄISTAVARAT | DAILY GOODS | KODIN TAVARAT | HOME ARTICLES | HUOLTO | SERVICE | TOIMISTOT | OFFICES | ASIAKASHISSIT | CUSTOMER LIFT |
| VAATETUS JA MUOTI | CLOTHING AND FASHION | RAVINTOLAT JA KAHVILAT | RESTAURANT AND CAFES | SOSIAALITILAT | STAFF | ASUNNOT | APARTMENTS | TAVARAHISSIT | SERVICE LIFT |



Taso +9.8



KAMPIN KESKUS
SRVVIITOS

25.09.2003

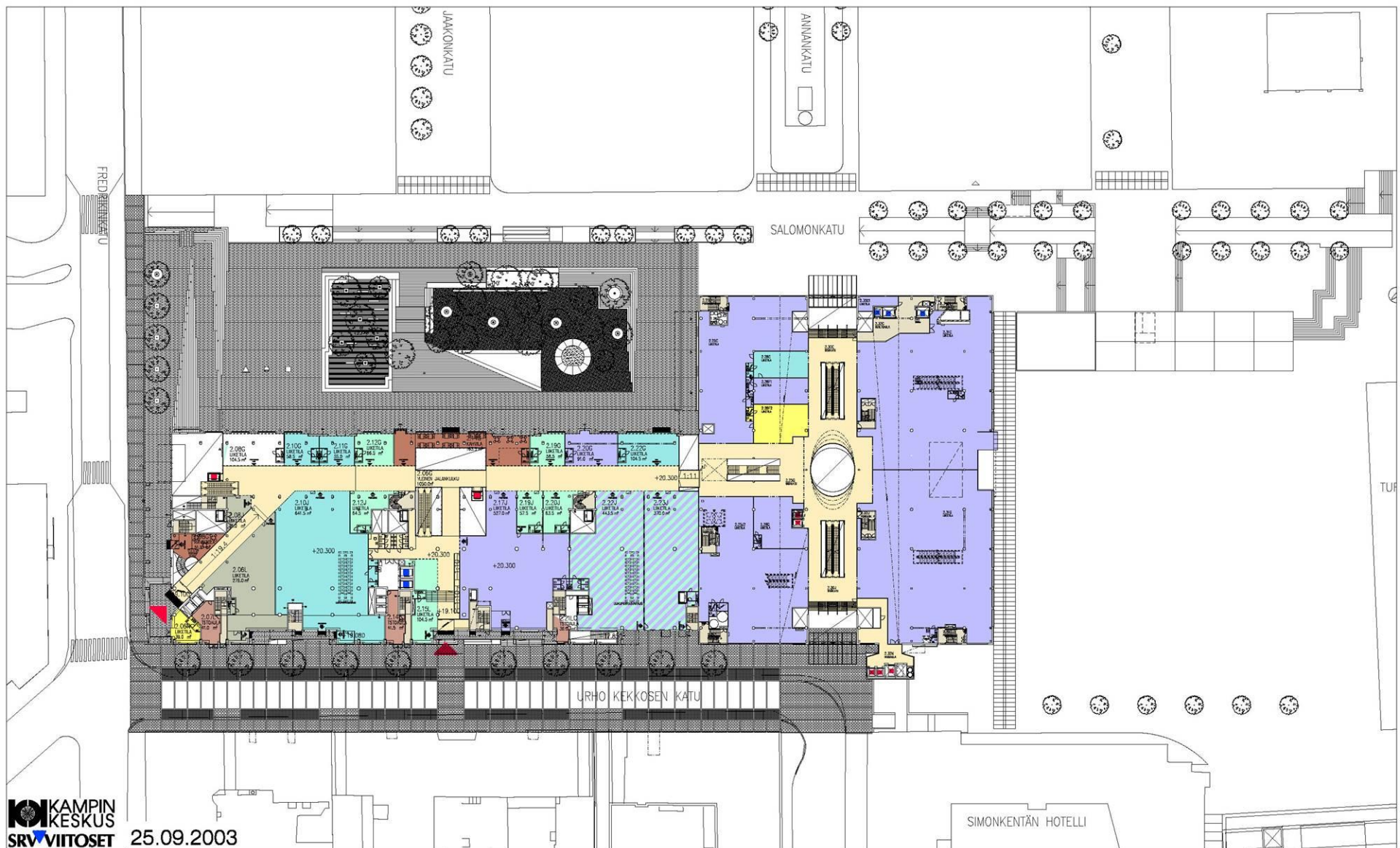
TAVARATALO	VAPAA-AIKA	LEISURE GOODS	KAUPALLISET PALVELUT	VARASTOT	STORES
PÄIVITTÄISTAVARAT	KODIN TAVARAT	HOME ARTICLES	HUOLTO	TOIMISTOT	OFFICES
VAATETUS JA MUOTI	RAVINTOLAT JA KAHVILAT	RESTAURANT AND CAFES	SOSIAALITILAT	ASUNNOT	APARTMENTS
YLEINEN JALANK. PEDESTRIANS	ASIAKASHISSIT	TAVARAHISSIT	CUSTOMER LIFT	SERVICE LIFT	



Taso +15.8



Taso n.+20



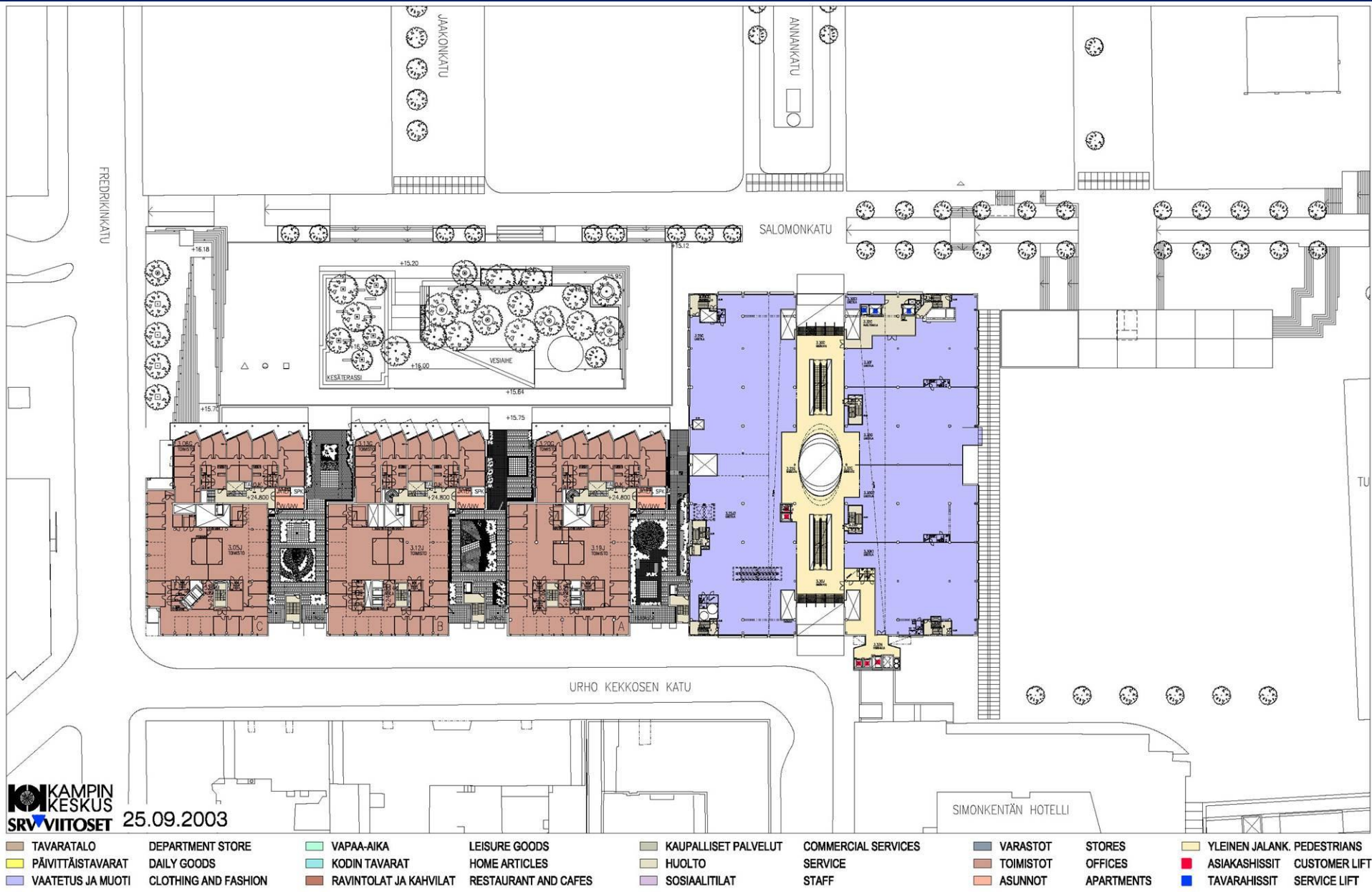
KAMPIN KESKUS
SRV VITTOSET

25.09.2003

TAVARATALO	VAPAA-AIKA	LEISURE GOODS	KAUPALLISET PALVELUT	COMMERCIAL SERVICES	VARASTOT	STORES	YLEINEN JALANK. PEDESTRIANS
PÄIVITÄISTAVARAT	KODIN TAVARAT	HOME ARTICLES	HUOLTO	SERVICE	TOIMISTOT	ASIAKASHISSIT	CUSTOMER LIFT
VAATETUS JA MUOTI	RAVINTOLAT JA KAHVILAT	RESTAURANT AND CAFES	SOSIAALITILAT	STAFF	ASUNNOT	TAVARAHISSIT	SERVICE LIFT
DEPARTMENT STORE					APARTMENTS		
DAILY GOODS							
CLOTHING AND FASHION							



Taso +24.8



KAMPIN KESKUS
SRV.VIITOSSET 25.09.2003



Taso +27.8

FREDRIKINKATU

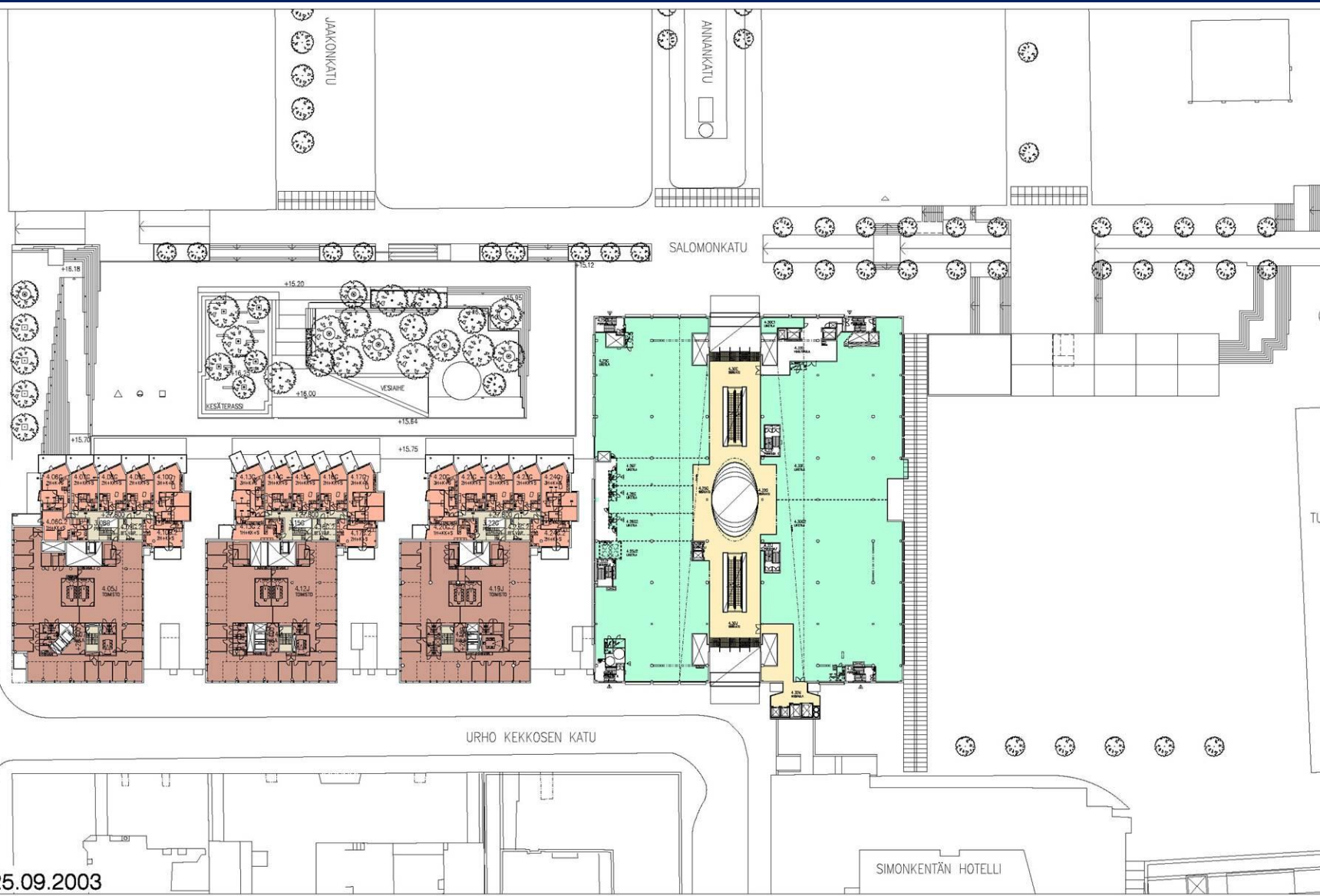
JAAKONKATU

ANNANKATU

SALOMONKATU

URHO KEKKOSEN KATU

SIMONKENTÄN HOTELLI



KAMPIN KESKUS SRVVIITOS 25.09.2003

- | | | | | | | | | |
|-------------------|----------------------|------------------------|----------------------|----------------------|---------------------|-----------|------------|-----------------------------|
| TAVARATALO | DEPARTMENT STORE | VAPAA-AIKA | LEISURE GOODS | KAUPALLISET PALVELUT | COMMERCIAL SERVICES | VARASTOT | STORES | YLEINEN JALANK. PEDESTRIANS |
| PÄIVITTÄISTAVARAT | DAILY GOODS | KODIN TAVARAT | HOME ARTICLES | HUOLTO | SERVICE | TOIMISTOT | OFFICES | ASIAKASHISSIT |
| VAATETUS JA MUOTI | CLOTHING AND FASHION | RAVINTOLAT JA KAHVILAT | RESTAURANT AND CAFES | SOSIAALITILAT | STAFF | ASUNNOT | APARTMENTS | TAVARAHISSIT |
| | | | | | | | | SERVICE LIFT |







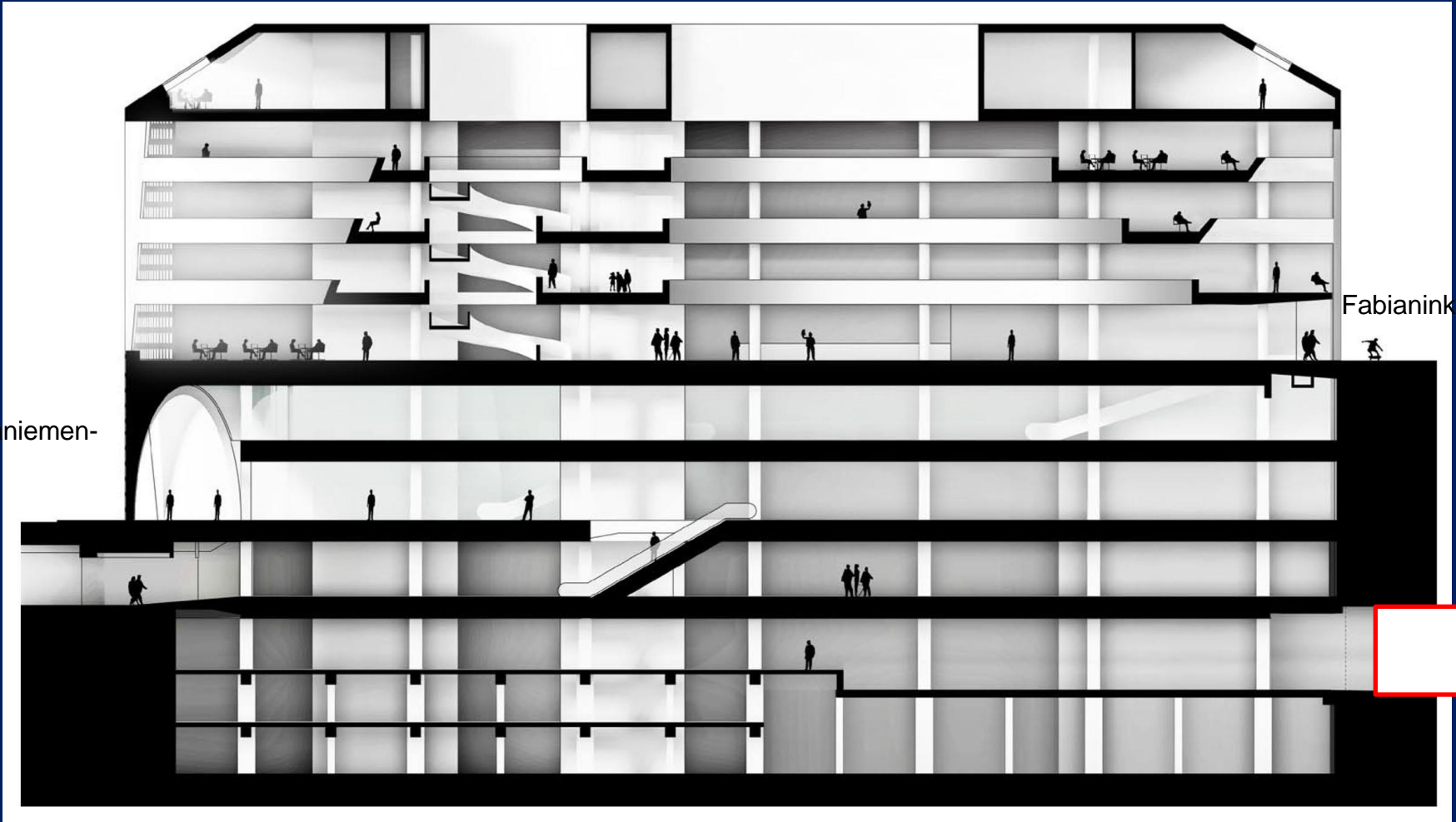






Yliopiston keskustakampuksen kirjasto





Fabianinkatu

Kaisaniemen-
katu



