

LÄNSIMETRO

Aineiston käyttö ja kopiointi ilman Länsimetron lupaa on kiellettyä.

Tilannejohtamisen malli rakentamisprojektissa

Ville Saksi
toimitusjohtaja Länsimetro Oy

Metro pääkaupunkiseudulla

MATINKYLÄ – KIVENLAHTI

- 7 kilometriä
- 5 uutta asemaa: Finnoo, Kaitaa, Soukka, Espoonlahti, Kivenlahti
- Varikko Sammalvuoreen
- Luovutetaan HKL:lle 2023

RUOHOLAHTI – MATINKYLÄ

- 14 kilometriä
- 8 asemaa: Lauttasaari, Koivusaari, Keilaniemi, Aalto-yliopisto, Tapiola, Urheilupuisto, Niittykumpu, Matinkylä
- Liikenne alkoi 2017

Länsimetro Oy – rakentaa ja omistaa

LÄNSIMETRO

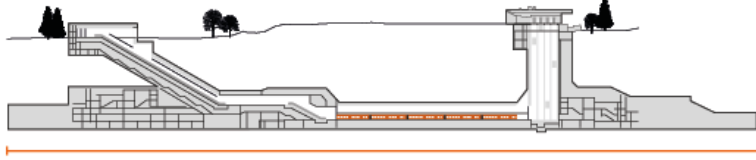
- Helsingin (15%) ja Espoon (85%) yhteisesti omistama yhtiö
- Tehtävänä rakentaa, omistaa, ylläpitää ja kehittää länsimetroa.
- Toimii läheisessä yhteistyössä molempien kaupunkien asiantuntijoiden kanssa
- HSL (Helsingin seudun liikenne kuntayhtymä) suunnittelee ja hankkii joukkoliikenteen, sekä vastaa liikennejärjestelmäsuunnitelmista mm. liityntälinjasuunnittelusta
- HKL (Helsingin kaupungin liikenneliikelaitos) vastaa metrolienteestä sekä huoltaa ja ylläpitää

Matinkylä-Kivenlahti

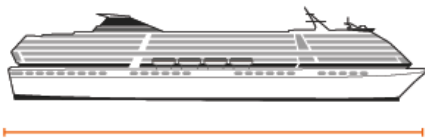
Mittava infra-,
talotekniikka- ja
automaatiohanke

Kuinka suuri metroasema on?

Metroaseman pituus suhteessa
muihin tunnettuihin maamerkkeihin



Soukan asema,
yhteenlaskettuna asema- ja raiteenvaihtohalli
pituus 364 metriä



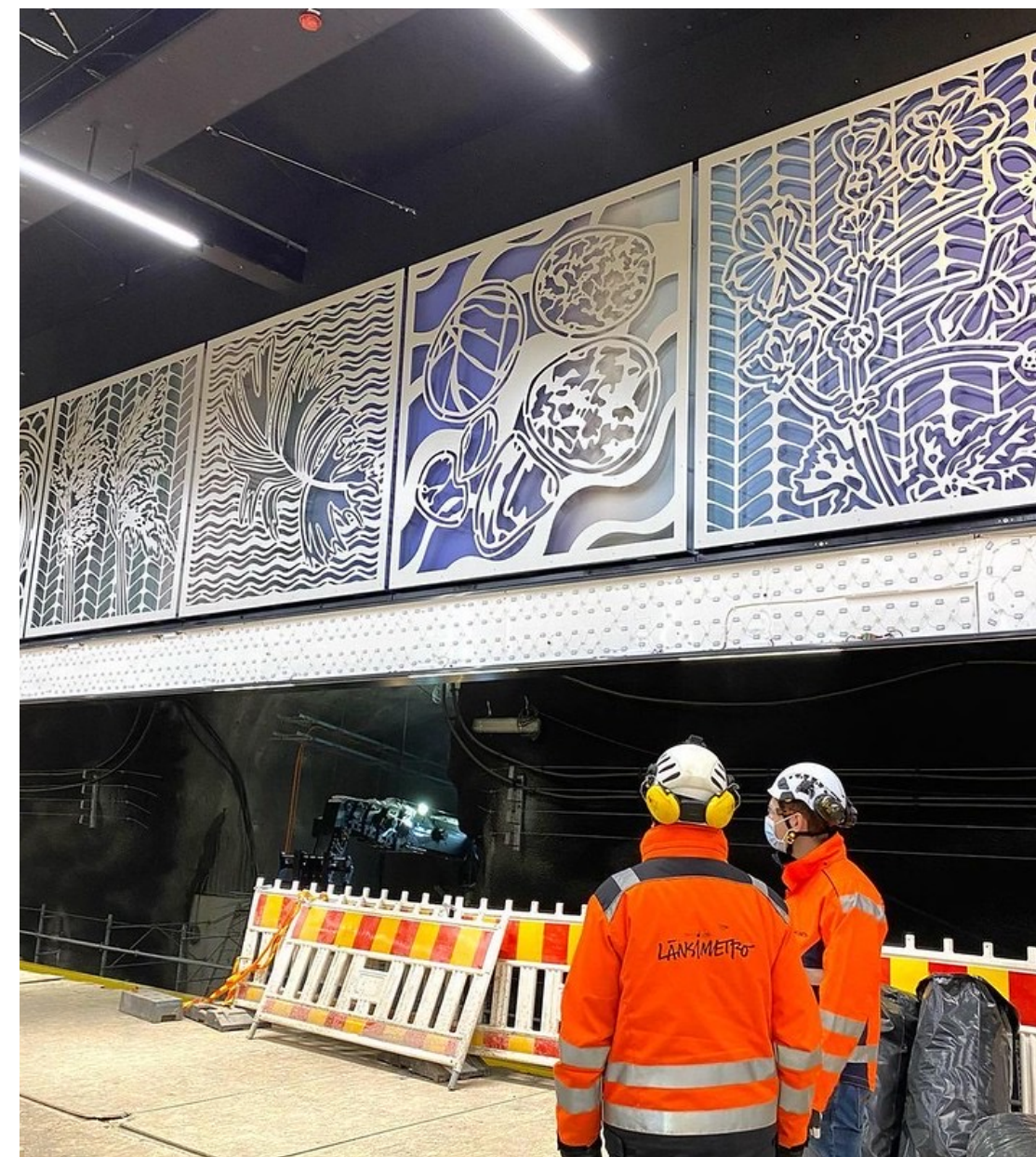
Ruotsinlaiva,
pituus 203 metriä



Senaatintori,
pituus noin 130 metriä

Käyttöönottoa johdetaan tilannehuoneesta

- Käyttöönottovaihe alkanut
- Asemilla viimeistelytyötä, pistetestausta ja toimintakokeita
- Koeajot alkavat ratakalustolla kesäkuussa ja metrojunilla loppukesästä
- Projekti etenee aikataulussa ja kustannusarvion mukaan – liikenne voi alkaa 2023 aikana



Käyttöönoton eri osapuolet ja vaiheet

LÄNSIMETRO

LM2 metroinfran testaus kokonaisuutena

A- vaihe, 73%
työstä (Urakoitsijavetoinen)

- Järjestelmien toimintakokeet ja testaukset
- Mittaus, säätö, viritys
- Pääosa dokumentaatiosta
- Metroasema näyttää valmiilta

B-vaihe, 22 % työstä
(Tilajavetoinen)

- Linjan läpi ulottuvat testit
- Skenaariotestaukset (YKK)
- Viranomaisharjoitukset
- Pelastus ja rakennusviranomaisen lopputarkastukset
- Lakkaa olemasta rakennustyömaa

C-vaihe 5% (HKL vetoinen)
ennen liikenteen aloitusta

- Operaattorin omat testit
- metrolinjojen aloituksen valmistelut

- Jokainen vaihe johtaa seuraavaan
- Edellisen vaiheen virheet näkyvät seuraavassa vaiheessa
- Luovutus ja vastaanottokriteerit eri osapuolten kesken ovat tärkeitä

- Keskeistä osapuolten **yhteistyö** vaiheista toiseen siirtymisen välillä
- Osapuolet osallistuvat testauksiin jokaisessa vaiheessa



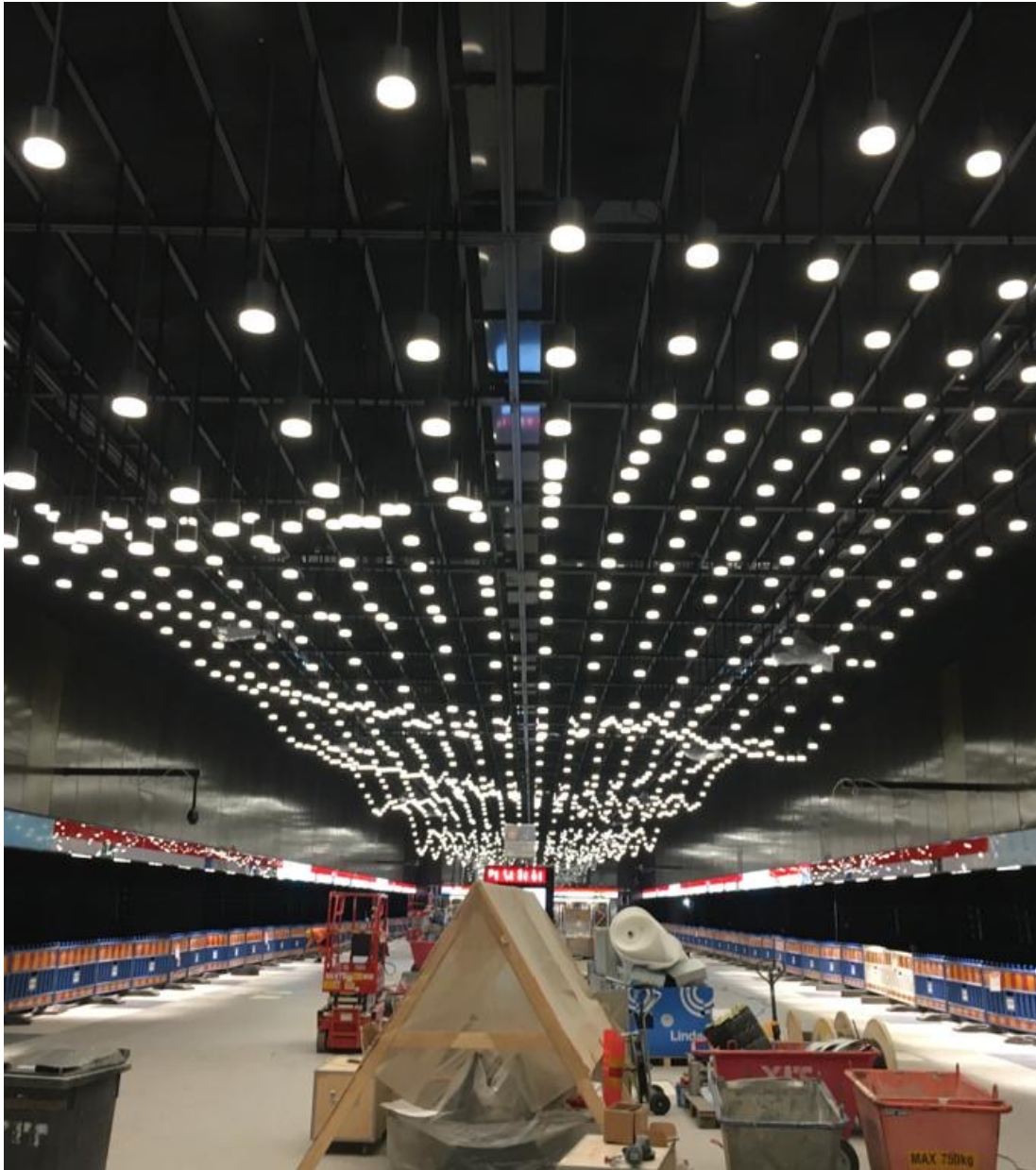
TILANNEJOHTAMINEN

Tilannekuvan tavoite

Hankkeen tavoitteiden saavuttamisen varmistaminen

Edellytyksenä on:

- ... läpinäkyvyys hankkeen tilanteesta
- ... kyky reagoida nopeasti muutoksiin ja riskeihin
- ... tehokas projektinohjaus



Tilannekuva tuo läpinäkyvyyden projektin tärkeimpiin osa-alueisiin





Projektiraportit ja edistymätiedot

Aikataulu, budjetti, projektin edistymätiedot, muut raportointitiedot



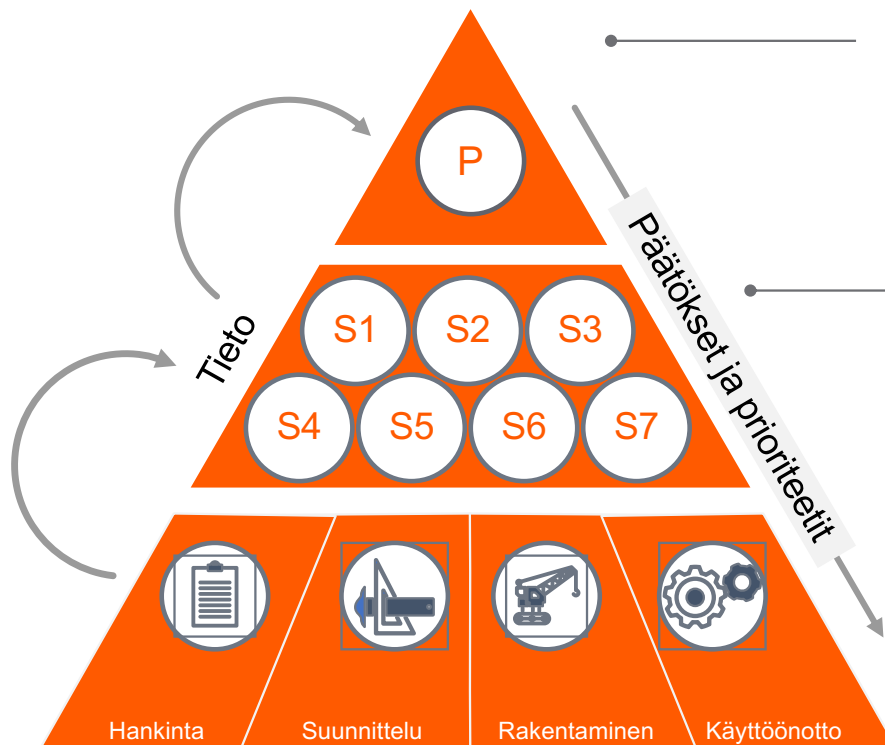
Tilannekuva



Johdon näkemykset

Johdon näkemykset ja johtopäätökset tukemaan dataa

Projektin tilannekuvaa pystytään tarkastelemaan kolmella eri tasolla



Projektitaso

- Projektitason aikataulun, budjetin, keskeisten riskien ja prioriteettien tarkastelu
- Yhteisten tavoitteiden ja päätösten seuranta

Kohdetaso

- Yhden kohteen edistymän, budjetin ja lähitulevaisuuden keskeiset välitavoitteet
- Jokaisella kohteella on oma organisaatio

Hankkeen ydintoiminnot

- Yksittäisten vaiheiden edistyminen joko kohdetasolla tai läpi koko projektin
- Yhteisten riskien ja haasteiden seuranta

Länsimetro on siirtymässä käyttöönottovaiheeseen



Tilannekeskuskokous järjestetään 2-viikon välein, missä keskitytään tehokkaasti tuleviin tavoitteisiin ja haasteisiin

Tilannekeskus tapaamisten struktuuri

Projektitason tilannekeskus tapaamiset järjestetään 2 viikon välein

- Osallistajat ovat kaikkien kohteiden johto + projektin keskeiset johtohenkilöt

Jokainen hanke esittelee tilanteensa ~5 minuutissa

- Esitykset keskittyvät ennalta määriteltyihin olennaisiin ja keskeisiin asioihin
- Keskeisenä painotuksena eteenpäin katsovuus – ei pelkästään nykytilanteen analysointi

Tapaamisissa kartoitetaan ongelmia ja tehtäviä – ei ratkota niitä

- Jokaiselle hankkeelle on oma tehtävälista, jota seurataan ja päivitetään tapaamisissa

Kohteet käsittelee keskeiset asiat



Kohteiden tilanne & edistymä pohjautuen dataan



Tulevat aktiviteetit ja välitavoitteet



Riskit, haasteet ja seuraavat askeleet

Tilannehuone tuottaa dataa 60 Kalevalan verran kaksi kertaa kuukaudessa

- Rakennuskohde kohtaisesti on 7–10 nimikettä, joissa seurataan kolmea asiaa.
- Lisäksi tilannehuoneessa seurataan 24:ää sivurakkaa, joissa on neljä seurattavaa asiaa, kaikki eri sijainneissa.
- Jos nämä koottaisiin kirjaksi, tulisi siitä sivuja yli 30 000 eli 60 Kalevalan verran kaksi kertaa kuukaudessa

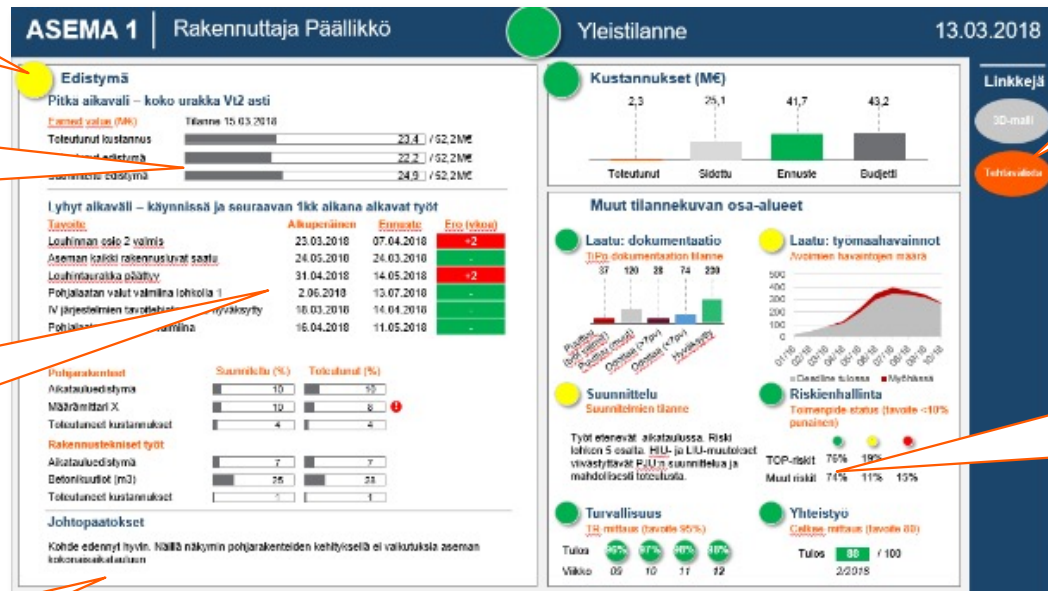
Esimerkki tilannekeskuksen kohdenäkymästä

1. Liikennevalot tuovat visuaalisen yhteenvedon tilanteesta

2. Datavetoinen johtaminen tuo konkretiaa hankkeen oikealle tilanteelle

3. Jokaiseen asiaan voi syventyä koskettamalla kyseistä kohtaa

4. Tekstin määrä minimooitu päänäkymissä



5. Integroitu tehtävälista ajaa toiminta-keskeiseen toimintaan

6. Data tuodaan automaattisesti harmonisoidussa muodossa, mikä auttaa analysoinnissa

Tilannekeskus rakennettiin kolmessa vaiheessa

Lähtökohtana
tietojen läpikäynti
järjestelmissä



Välivaiheena
paperinen
tilannekeskus



Digitaalinen ja automatisoitu
tilannekeskus



Finnoo

Haavekuuvia

Leena Nio





Finnoo

Haavekuvia

Leena Nio





Kaitaa



Juurtuminen
Antti Tantu

 Soukka

Soukka Sökö

Sfäärit
Taneli Rautiainen



Espoonlahti

Varjot veden pinnalla

Hans Rosenström

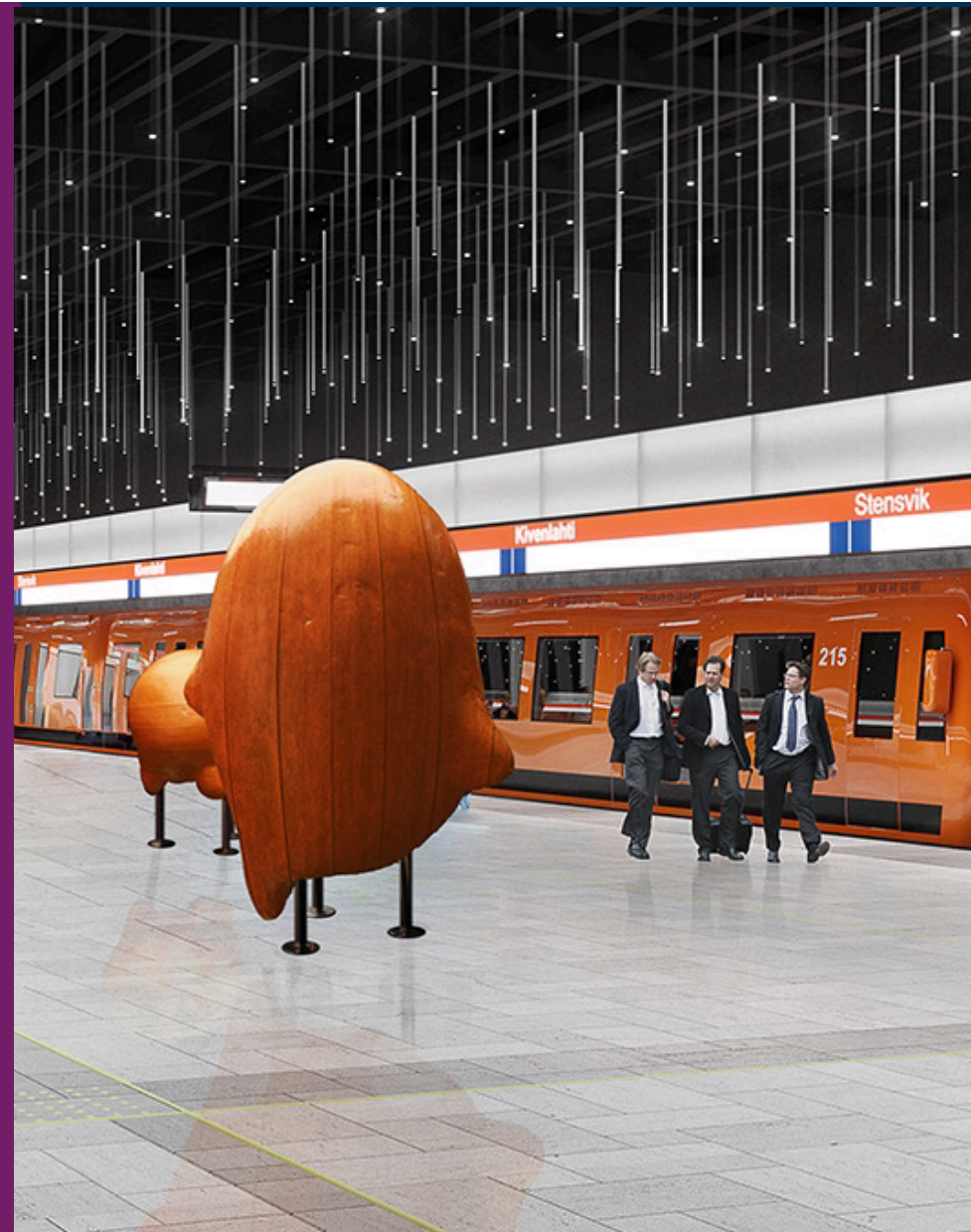




Kivenlahti

Kulkijat

Kalle Mustonen



Kiitos!

@metrorakentuu
www.lansimetro.fi